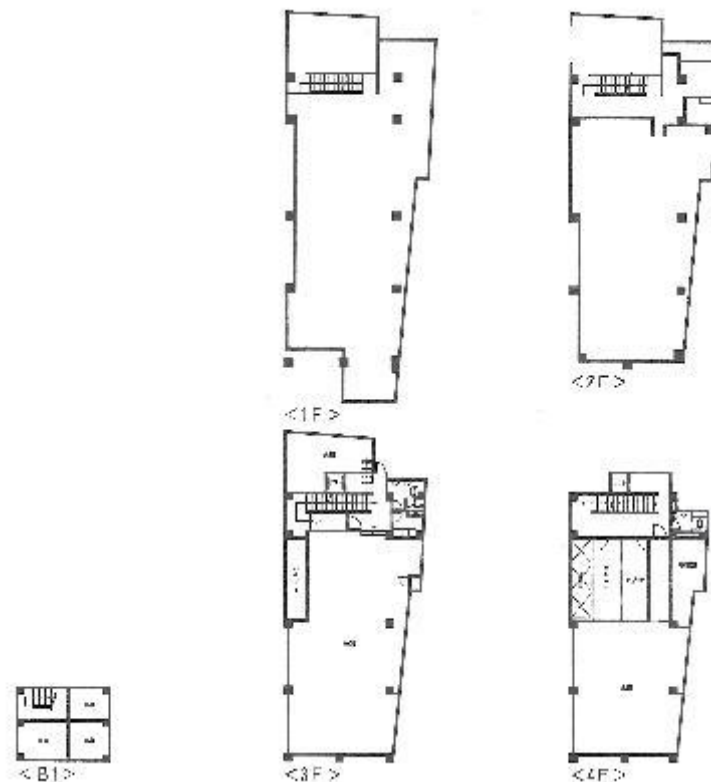


千林一棟貸し店舗

賃料

成約済み



京阪本線 徒歩4分  
千林

所在	大阪府大阪市旭区千林2-10-21	
名称	千林一棟貸し店舗	
部屋番号	地上4階建 一棟貸	
建物	専有面積	199.80坪 (660.52㎡)
	構造	RC (鉄筋コンクリート造)
	築年月	1961年2月
契約条件	賃料	成約済み
	共益費	成約済み
	賃料合計	成約済み
	諸費用	成約済み
	保証金/敷金	成約済み
	礼金	成約済み
	解約引き	成約済み
入居可能日		
駐車場	成約済み	
設備	貸店舗/一棟貸	
備考	何商可!千林商店街路面店!	

図面と現況が異なる場合は現況を優先させていただきます

浪速企業株式会社

〒530-0028 大阪府大阪市北区万歳町4番12号

<https://www.kashijimusho-labo.jp/>

TEL 06-6312-6948 (09:00-18:00)

FAX 06-6312-5212

大阪府知事(12)第19680号

印刷日

2024/04/26