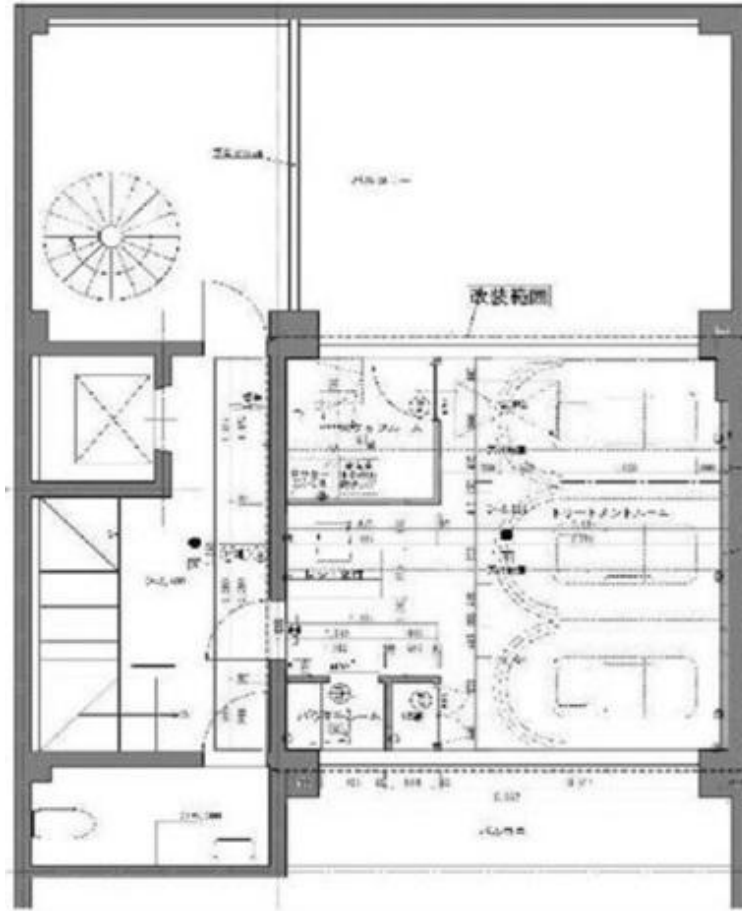


上汐Leesビル

賃料

成約済み



大阪メトロ谷町線  
谷町九丁目

徒歩1分

所在	大阪府大阪市中央区上汐2-3-10	
名称	上汐Leesビル	
部屋番号	地上5階建 5F	
建物	専有面積	9.6坪 (31.73㎡)
	構造	RC (鉄筋コンクリート造)
	築年月	1978年6月
契約条件	賃料	成約済み
	共益費	成約済み
	賃料合計	成約済み
	諸費用	成約済み
	保証金/敷金	成約済み
	礼金	成約済み
	解約引き	成約済み
入居可能日	即入居可	
駐車場	成約済み	
設備	個別空調/24時間使用可/機械警備/光ファイバー/エレベーター/駅近オフィス/ワンフロア貸/貸店舗	
備考	・家賃保証会社要加入・火災保険要加入・諸経費：10,000円(税別)・エントランス開閉時間：全日/8:00~24:00(カードにて24時間入館可)・バルコニーあり(7坪)	

図面と現況が異なる場合は現況を優先させていただきます

浪速企業株式会社

〒530-0028 大阪府大阪市北区万歳町4番12号

<https://www.kashijimusho-labo.jp/>

TEL 06-6312-6948 (09:00-18:00)

FAX 06-6312-5212

大阪府知事(12)第19680号

印刷日

2024/05/01