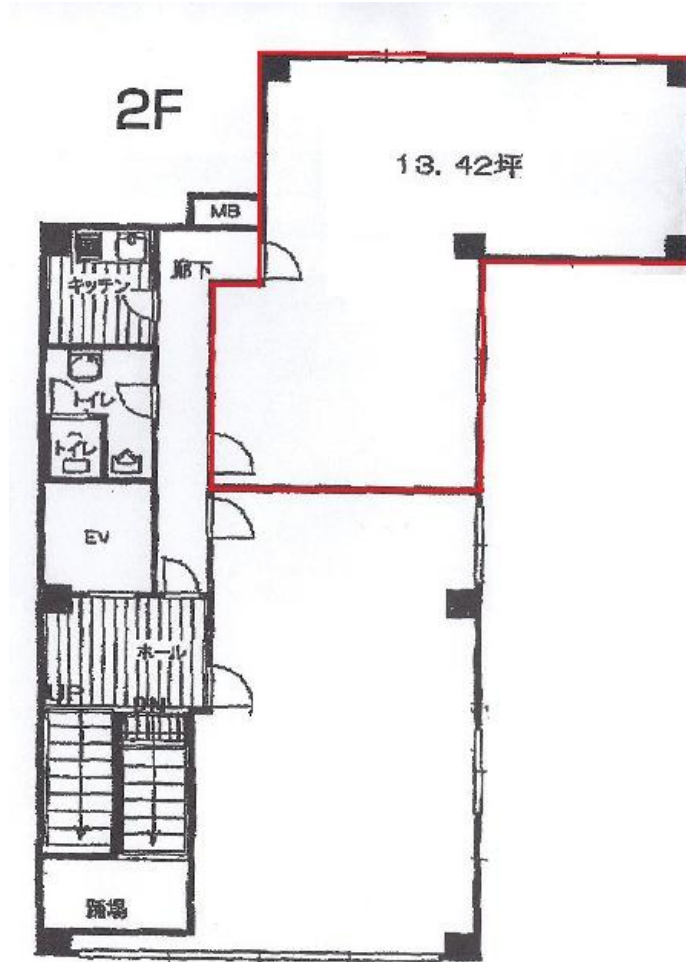


パレット日本橋

賃料

成約済み



大阪メトロ堺筋線 徒歩2分
恵美須町

所在	大阪府大阪市浪速区日本橋5-6-15	
名称	パレット日本橋	
部屋番号	地上7階建 203	
建物	専有面積	13.42坪 (44.39㎡)
	構造	SRC (鉄骨鉄筋コンクリート造)
	築年月	1972年7月
契約条件	賃料	成約済み
	共益費	成約済み
	賃料合計	成約済み
	諸費用	成約済み
	保証金/敷金	成約済み
	礼金	成約済み
	解約引き	成約済み
入居可能日	即入居可	
駐車場	成約済み	
設備	個別空調/24時間使用可/機械警備/エレベーター/貸店舗	
備考	・店舗仕様 (飲食店舗可) ・機械警備料 (セコム) 3,150円/月	

図面と現況が異なる場合は現況を優先させていただきます

浪速企業株式会社

〒530-0028 大阪府大阪市北区万歳町4番12号

<https://www.kashijimusho-labo.jp/>

TEL 06-6312-6948 (09:00-18:00)

FAX 06-6312-5212

大阪府知事(12)第19680号

印刷日

2024/04/26