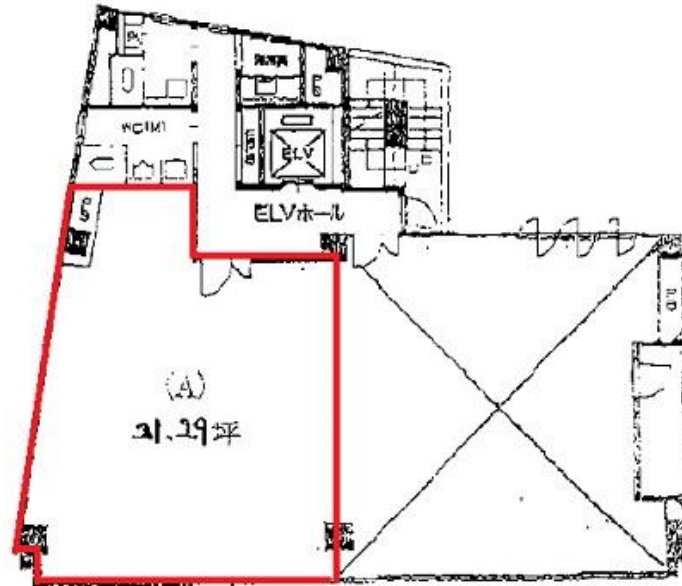


庄内ドイビル

賃料

成約済み

now printing



阪急宝塚線

徒歩2分

庄内

所在	大阪府豊中市庄内東町1-7-10	
名称	庄内ドイビル	
部屋番号	4F-A	
建物	専有面積	21.29坪 (70.38㎡)
	構造	-
	築年月	1989年
契約条件	賃料	成約済み
	共益費	成約済み
	賃料合計	成約済み
	諸費用	成約済み
	保証金/敷金	成約済み
	礼金	成約済み
	解約引き	成約済み
入居可能日	即入居可	
駐車場	成約済み	
設備	エレベーター	
備考		

図面と現況が異なる場合は現況を優先させていただきます

浪速企業株式会社

〒530-0028 大阪府大阪市北区万歳町4番12号

<https://www.kashijimusho-labo.jp/>

TEL 06-6312-6948 (09:00-18:00)

FAX 06-6312-5212

大阪府知事(12)第19680号

印刷日

2024/05/01