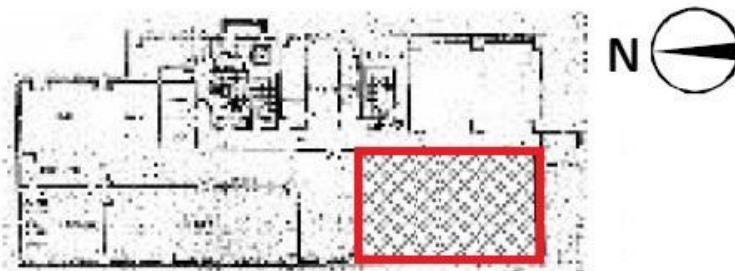


関電不動産西本町ビル(旧：JEI西本町ビル)

賃料

応相談



大阪メトロ四つ橋線 徒歩2分  
本町

所在	大阪府大阪市西区阿波座1-3-15	
名称	関電不動産西本町ビル(旧：JEI西本町ビル)	
部屋番号	地下1階/地上11階建 B1F-1	
建物	専有面積	65.28坪 (215.81㎡)
	構造	SRC (鉄骨鉄筋コンクリート造)
	築年月	1988年3月
契約条件	賃料	応相談
	共益費	応相談
	賃料合計	応相談
	諸費用	水道/共益費を含む 電気/別途請求
	保証金/敷金	応相談
	礼金	-
	解約引き	-
	入居可能日	相談
駐車場	有り 50,000円	
設備	24時間使用可/機械警備/管理人/光ファイバー/男女別トイレ/エレベーター/駅近オフィス/大型オフィス/大通り沿いオフィス/駐車場	
備考	・エントランス開閉時間：月～金曜日/8：00～20：00、土曜日/8：00～17：00、日曜・祝日/閉	

図面と現況が異なる場合は現況を優先させていただきます

浪速企業株式会社

〒530-0028 大阪府大阪市北区万歳町4番12号

<https://www.kashijimusho-labo.jp/>

TEL 06-6312-6948 (09:00-18:00)

FAX 06-6312-5212

大阪府知事(12)第19680号

印刷日

2024/04/29