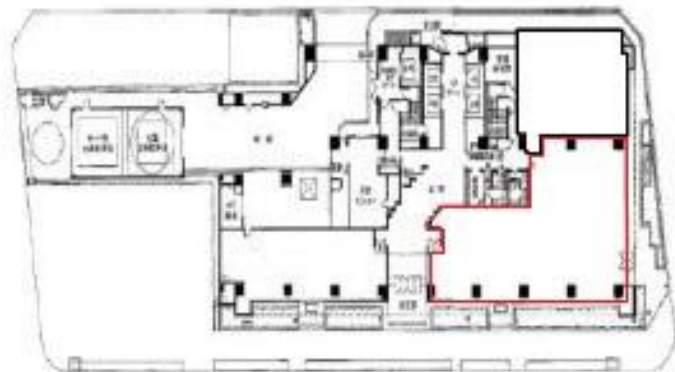


関電不動産西本町ビル(旧：JEI西本町ビル)

賃料

応相談



大阪メトロ四つ橋線 徒歩2分  
本町

所在	大阪府大阪市西区阿波座1-3-15		
名称	関電不動産西本町ビル(旧：JEI西本町ビル)		
部屋番号	地下1階/地上11階建 1F-2		
建物	専有面積	93.17坪 (308㎡)	
	構造	SRC (鉄骨鉄筋コンクリート造)	
	築年月	1988年3月	
契約条件	賃料	応相談	
	共益費	賃料に込み 応相談	
	賃料合計	応相談	
	諸費用	水道/別途請求	
		電気/別途請求	
	保証金/敷金	応相談	
	礼金	-	
	解約引き	-	
入居可能日	即入居可		
駐車場	空無し 50,000円		
設備	男女別トイレ/エレベーター/駅近オフィス/大型オフィス/大通り沿いオフィス/駐車場/貸店舗/1階		
備考	・1階店舗物件・スケルトン引渡し・分割可・エントランス開閉時間：月～金曜日/8：00～20：00、土曜日/8：00～17：00、日曜・祝日/閉		

図面と現況が異なる場合は現況を優先させていただきます

浪速企業株式会社

〒530-0028 大阪府大阪市北区万歳町4番12号

<https://www.kashijimusho-labo.jp/>

TEL 06-6312-6948 (09:00-18:00)

FAX 06-6312-5212

大阪府知事(12)第19680号

印刷日

2024/04/29