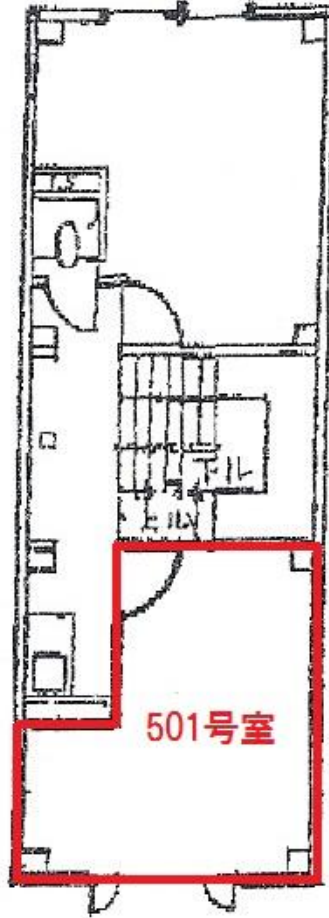


那智ビル

賃料

16,000円



大阪メトロ御堂筋線 徒歩2分  
西中島南方

所在	大阪府大阪市淀川区西中島3-20-3	
名称	那智ビル	
部屋番号	地上5階建 501	
建物	専有面積	4.3坪 (14.21㎡)
	構造	S (鉄骨造)
	築年月	1975年1月
契約条件	賃料	16,000円 (税別) @3,721円 / 坪
	共益費	6,000円 (税別) @1,395円 / 坪
	賃料合計	22,000円
	諸費用	水道/共益費に含む ガス/共益費に含む 電気/別途請求
	保証金/敷金	50,000円
	礼金	-
	解約引き	25,000円 (税別) 保証金の50%
	入居可能日	相談
駐車場		
設備	24時間使用可/格安賃料/保証金・敷金が格安/駅近オフィス/レトロオフィス	
備考		

図面と現況が異なる場合は現況を優先させていただきます

浪速企業株式会社

〒530-0028 大阪府大阪市北区万歳町4番12号

<https://www.kashijimusho-labo.jp/>

TEL 06-6312-6948 (09:00-18:00)

FAX 06-6312-5212

大阪府知事(12)第19680号

印刷日

2024/04/28