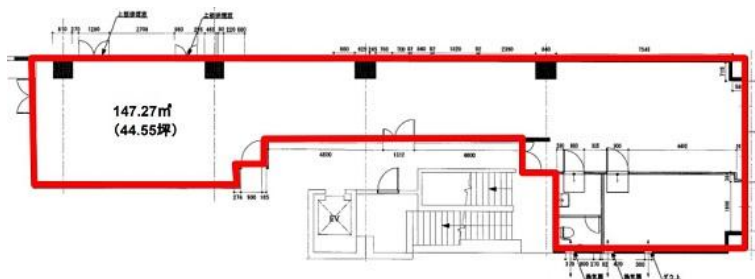


道修町後藤ビル

賃料

成約済み



大阪メトロ堺筋線 徒歩2分  
北浜

所在	大阪府大阪市中央区道修町2-2-6	
名称	道修町後藤ビル	
部屋番号	地上9階建 1F	
建物	専有面積	44.55坪 (147.27m <sup>2</sup> )
	構造	SRC (鉄骨鉄筋コンクリート造)
	築年月	1989年2月
契約条件	賃料	成約済み
	共益費	成約済み
	賃料合計	成約済み
	諸費用	成約済み
	保証金/敷金	成約済み
	礼金	成約済み
	解約引き	成約済み
入居可能日	相談	
駐車場	成約済み	
設備	個別空調/24時間使用可/機械警備/OAフロア-/光ファイバー/男女別トイレ/エレベーター/格安賃料/駅近オフィス	
備考	・家賃保証会社要加入・火災保険要加入・鍵交換代：約20,000円・エントランス開閉時間：月～土曜日/7：00～20：00、日曜・祝日/閉	

図面と現況が異なる場合は現況を優先させていただきます

浪速企業株式会社

〒530-0028 大阪府大阪市北区万歳町4番12号

<https://www.kashijimusho-labo.jp/>

TEL 06-6312-6948 (09:00-18:00)

FAX 06-6312-5212

大阪府知事(12)第19680号

印刷日

2024/04/24