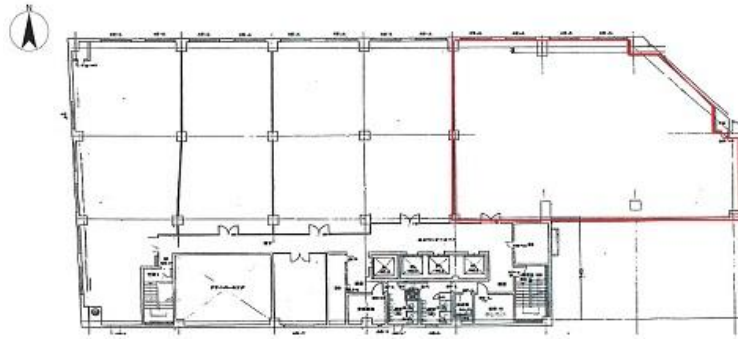


近鉄難波ビル

賃料

応相談



大阪メトロ御堂筋線 徒歩1分
なんば

所在	大阪府大阪市中央区難波4-1-15	
名称	近鉄難波ビル	
部屋番号	地下2階/地上9階建 705	
建物	専有面積	112.48坪 (371.83㎡)
	構造	-
	築年月	1980年
契約条件	賃料	応相談
	共益費	472,416円 (税別) @4,200円 / 坪
	賃料合計	応相談
	諸費用	電気/別途請求
	保証金/敷金	12ヶ月
	礼金	-
	解約引き	-
入居可能日	即入居可	
駐車場	有り 35,000円	
設備	個別空調/24時間使用可/機械警備/OAフロアー/光ファイバー/男女別トイレ/エレベーター/駅近オフィス/大型オフィス/大通り沿いオフィス etc	
備考	・エントランス開閉時間：全日/7：30～20：00・セントラル空調稼働時間：全日/9：00～18：00・時間外空調、個別空調	

図面と現況が異なる場合は現況を優先させていただきます

浪速企業株式会社

〒530-0028 大阪府大阪市北区万歳町4番12号

<https://www.kashijimusho-labo.jp/>

TEL 06-6312-6948 (09:00-18:00)

FAX 06-6312-5212

大阪府知事(12)第19680号

印刷日

2024/04/27