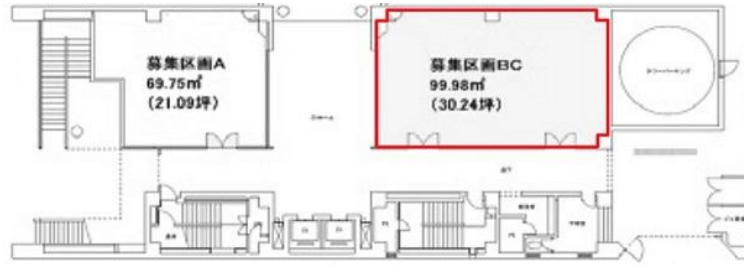


西谷東急ビル

賃料

応相談



大阪メトロ御堂筋線 徒歩1分
江坂

所在	大阪府吹田市江の木町1-38	
名称	西谷東急ビル	
部屋番号	地上9階建 1F-BC	
建物	専有面積	30.24坪 (99.96㎡)
	構造	SRC (鉄骨鉄筋コンクリート造)
	築年月	1990年3月
契約条件	賃料	応相談
	共益費	応相談
	賃料合計	応相談
	諸費用	水道/共益費に含む ガス/共益費に含む 電気/(約@28円/kwh)
	保証金/敷金	12ヶ月
	礼金	-
	解約引き	-
	入居可能日	即入居可
駐車場	有り 25,000円	
設備	男女別トイレ/エレベーター/格安賃料/保証金・敷金が格安/大通り沿いオフィス/駐車場/貸店舗/1階	
備考	・エントランス開閉時間：全日/7：00～24：00・物販店舗	

図面と現況が異なる場合は現況を優先させていただきます

浪速企業株式会社

〒530-0028 大阪府大阪市北区万歳町4番12号

<https://www.kashijimusho-labo.jp/>

TEL 06-6312-6948 (09:00-18:00)

FAX 06-6312-5212

大阪府知事(12)第19680号

印刷日

2024/04/24