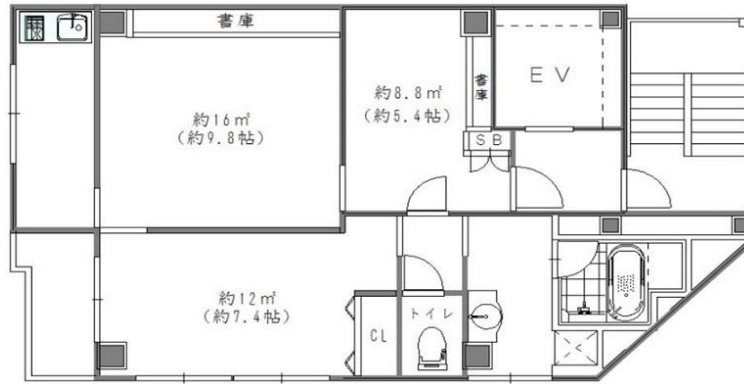


菊屋ビル

賃料

200,000円



大阪メトロ四つ橋線 徒歩1分
四ツ橋

所在	大阪府大阪市西区北堀江1-2-10		
名称	菊屋ビル		
部屋番号	地上10階建 10F		
建物	専有面積	18.98坪 (62.75㎡)	
	構造	S (鉄骨造)	
	築年月	1993年8月	
契約条件	賃料	200,000円 (税別) @10,537円 / 坪	
	共益費	10,000円 (税別) @527円 / 坪	
	賃料合計	210,000円	
	諸費用	水道/別途請求	
		ガス/別途請求	
		電気/別途請求	
	保証金/敷金	1ヶ月	
	礼金	2ヶ月(税別)	
	解約引き	-	
	入居可能日	相談	
駐車場			
設備	個別空調/24時間使用可/機械警備/エレベーター/ワンフロア貸/貸店舗		
備考	・1フロア1テナント・家賃保証会社要加入・火災保険要加入・町会費：1,000円/月・衛生費：2,000円/月 (税別)・飲食店、美容室不可・エステ、ネイルサロン、スクール歓迎		

図面と現況が異なる場合は現況を優先させていただきます

浪速企業株式会社

〒530-0028 大阪府大阪市北区万歳町4番12号

<https://www.kashijimusho-labo.jp/>

TEL 06-6312-6948 (09:00-18:00)

FAX 06-6312-5212

大阪府知事(12)第19680号

印刷日

2024/05/02