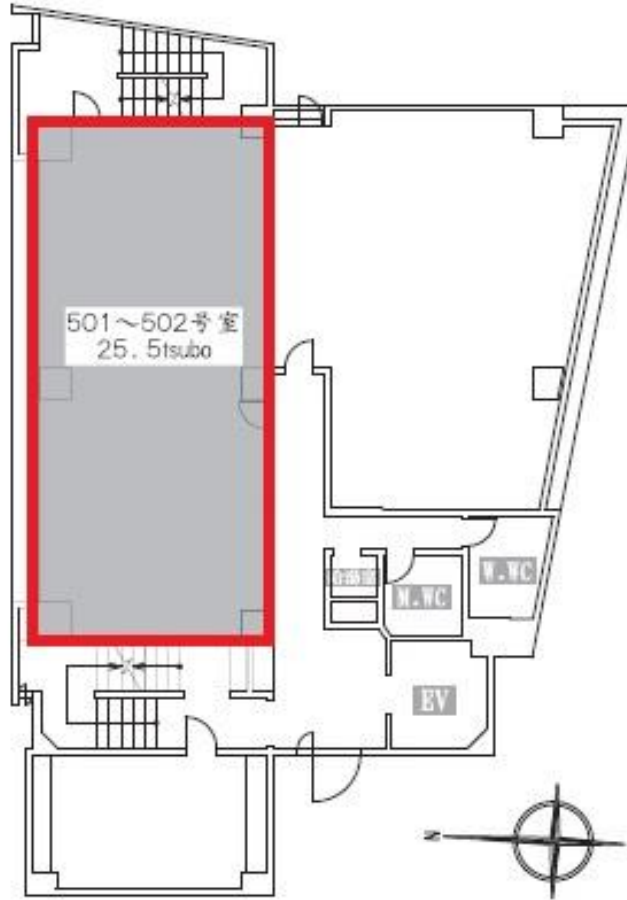


若杉大阪駅前ビル

賃料

331,500円



JR東西線 徒歩3分
北新地

所在	大阪府大阪市北区曾根崎新地2-3-13	
名称	若杉大阪駅前ビル	
部屋番号	地下1階/地上19階建 501-502	
建物	専有面積	25.49坪 (84.29㎡)
	構造	SRC (鉄骨鉄筋コンクリート造)
	築年月	1982年1月
契約条件	賃料	331,500円 (税別) 応相談 @13,000円 / 坪
	共益費	89,250円 (税別) @3,500円 / 坪
	賃料合計	応相談
	諸費用	水道/共益費を含む 電気/(@35円/kwh)
	保証金/敷金	12ヶ月
	礼金	-
	解約引き	保証金の30%
入居可能日	相談	
駐車場		
設備	個別空調/24時間使用可/機械警備/管理人/OAフロアー/ 光ファイバー/男女別トイレ/エレベーター/格安賃料/保証金・敷金が格安 etc	
備考	・天井スケルトン・ガラスドア・火災保険要加入・ネームプレート代: 25,000円 (税別)・専用部清掃(2回/年): 各1,000円/坪 (税別)・エントランス開閉時間: 月~土曜日/7:30~20:00、日・祝日/閉	

図面と現況が異なる場合は現況を優先させていただきます

浪速企業株式会社

〒530-0028 大阪府大阪市北区万歳町4番12号

<https://www.kashijimusho-labo.jp/>

TEL 06-6312-6948 (09:00-18:00)

FAX 06-6312-5212

大阪府知事(12)第19680号

印刷日

2024/04/28