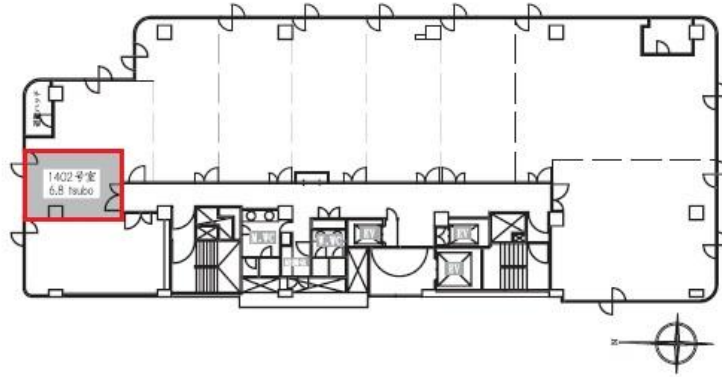


# 若杉センタービル本館

賃料

74,800円



JR東西線 徒歩1分  
大阪天満宮

所在	大阪府大阪市北区東天満2-9-1	
名称	若杉センタービル本館	
部屋番号	地下1階/地上17階建 1402	
建物	専有面積	6.8坪 (22.47㎡)
	構造	SRC (鉄骨鉄筋コンクリート造)
	築年月	1992年7月
契約条件	賃料	74,800円 (税別) @11,000円 / 坪
	共益費	23,800円 (税別) @3,500円 / 坪
	賃料合計	98,600円
	諸費用	水道/共益費を含む 電気/(@35円/kwh)
	保証金/敷金	12ヶ月 応相談
	礼金	-
	解約引き	保証金の30%
入居可能日	相談	
駐車場	周辺にあり 28,000円	
設備	個別空調/24時間使用可/機械警備/管理人/OAフロアー/ 光ファイバー/男女別トイレ/エレベーター/格安賃料/保証金・敷金が格安/駅近オフィス etc	
備考	・天井スケルトン・火災保険要加入・ネームプレート 代: 25,000円・専用部清掃(2回/年): 各1,000円/坪・ エントランス開閉時間: 月~土曜日/7:30~21:30、 日曜・祝日/閉	

図面と現況が異なる場合は現況を優先させていただきます

## 浪速企業株式会社

〒530-0028 大阪府大阪市北区万歳町4番12号

<https://www.kashijimusho-labo.jp/>

TEL 06-6312-6948 (09:00-18:00)

FAX 06-6312-5212

大阪府知事(12)第19680号

印刷日

2024/04/29