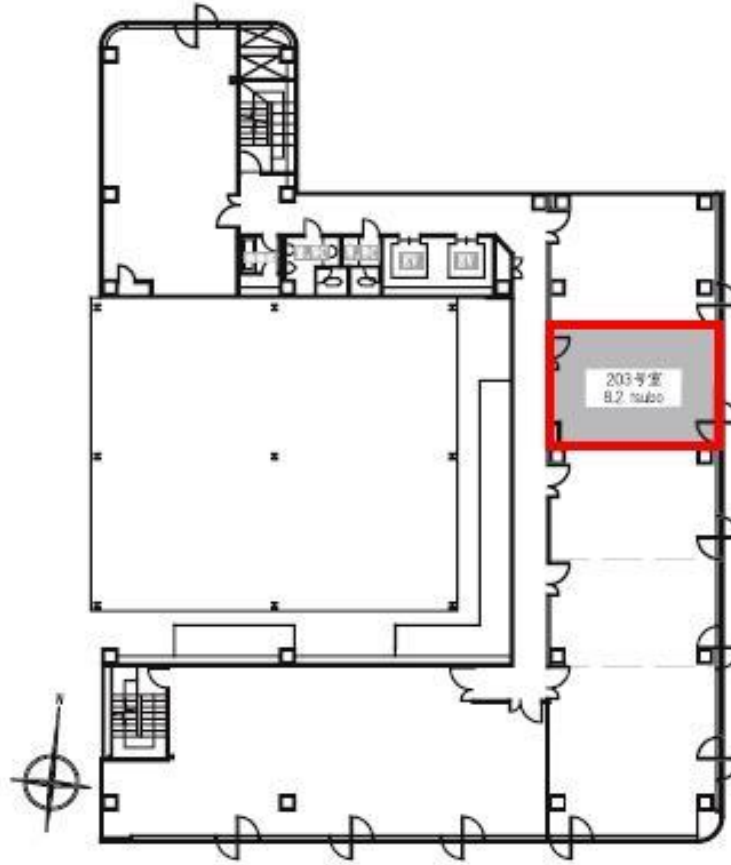


若杉センタービル別館

賃料

82,000円



JR東西線 徒歩2分
大阪天満宮

| | | |
|-------|--|----------------------------|
| 所在 | 大阪府大阪市北区東天満2-8-1 | |
| 名称 | 若杉センタービル別館 | |
| 部屋番号 | 地上10階建 203 | |
| 建物 | 専有面積 | 8.2坪 (27.10㎡) |
| | 構造 | S (鉄骨造) |
| | 築年月 | 1991年7月 |
| 契約条件 | 賃料 | 82,000円 (税別) @10,000円 / 坪 |
| | 共益費 | 28,700円 (税別) @3,500円 / 坪 |
| | 賃料合計 | 110,700円 |
| | 諸費用 | 水道/共益費に含む 電気/(@35円/kwh) |
| | 保証金/敷金 | 12ヶ月 応相談 |
| | 礼金 | - |
| | 解約引き | 保証金の30% |
| 入居可能日 | 2024年5月 | |
| 駐車場 | 有り 28,000円 | |
| 設備 | 個別空調/24時間使用可/機械警備/管理人/OAフロアー/ 光ファイバー/男女別トイレ/エレベーター/格安賃料/駅 近オフィス/駐車場 | |
| 備考 | ・天井スケルトン・火災保険要加入・ネームプレート 代: 25,000円・専用部清掃(2回/年): 各1,000円/坪・ エントランス開閉時間: 月~土曜日/7:30~21:30、 日曜・祝日/閉 | |

図面と現況が異なる場合は現況を優先させていただきます

浪速企業株式会社

〒530-0028 大阪府大阪市北区万歳町4番12号

<https://www.kashijimusho-labo.jp/>

TEL 06-6312-6948 (09:00-18:00)

FAX 06-6312-5212

大阪府知事(12)第19680号

印刷日

2024/04/29