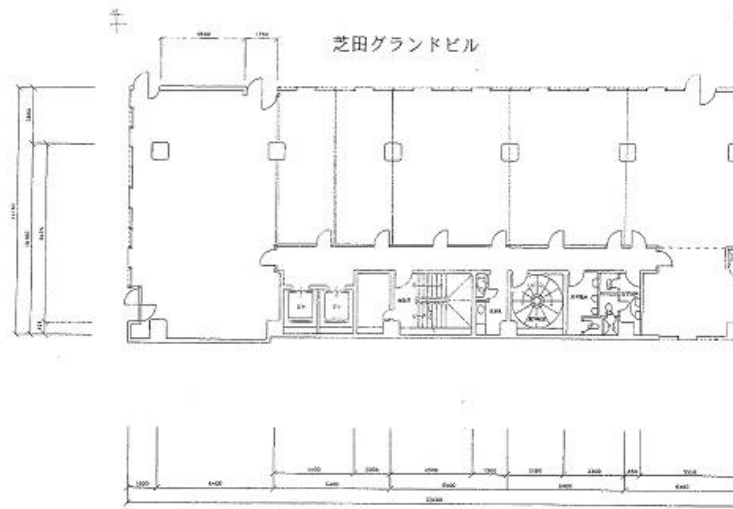


芝田グランドビル

賃料

成約済み



阪急全線

徒歩2分

大阪梅田

所在	大阪府大阪市北区芝田1-10-10	
名称	芝田グランドビル	
部屋番号	地上13階建 10F-5	
建物	専有面積	16坪 (52.89㎡)
	構造	SRC (鉄骨鉄筋コンクリート造)
	築年月	1981年9月
契約条件	賃料	成約済み
	共益費	成約済み
	賃料合計	成約済み
	諸費用	成約済み
	保証金/敷金	成約済み
	礼金	成約済み
	解約引き	成約済み
入居可能日	2021年5月中旬	
駐車場	成約済み	
設備	個別空調/24時間使用可/機械警備/光ファイバー/男女別トイレ/エレベーター/駅近オフィス/大通り沿いオフィス	
備考	・エントランス開閉時間：全日/8：00～22：00・袖看板：35,000円/月・休館日：12/30～翌1/3	

図面と現況が異なる場合は現況を優先させていただきます

浪速企業株式会社

〒530-0028 大阪府大阪市北区万歳町4番12号

<https://www.kashijimusho-labo.jp/>

TEL 06-6312-6948 (09:00-18:00)

FAX 06-6312-5212

大阪府知事(12)第19680号

印刷日

2024/04/29