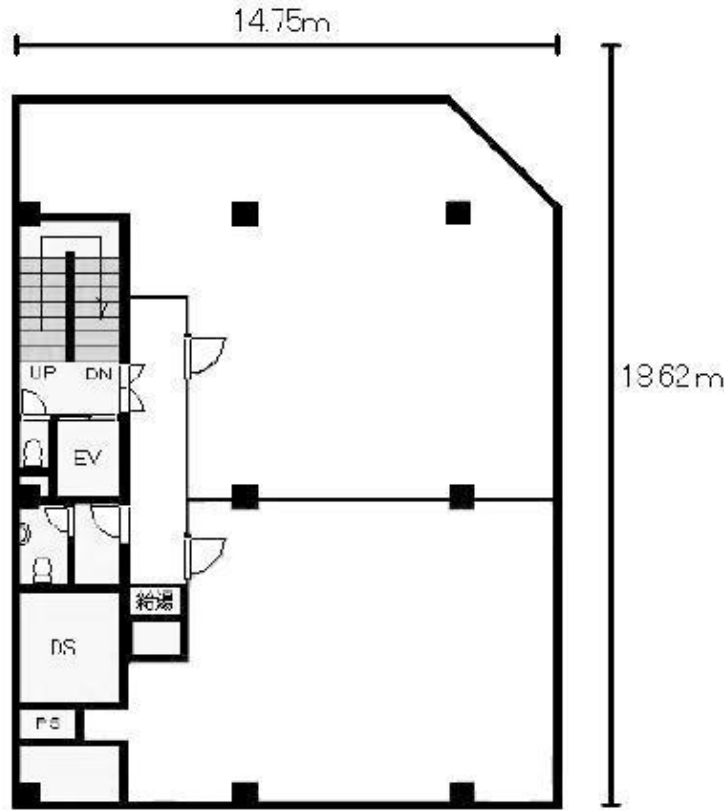


船場エクセルビル

賃料

344,250円



大阪メトロ堺筋線 徒歩5分
堺筋本町

所在	大阪府大阪市中央区久太郎町3-2-11	
名称	船場エクセルビル	
部屋番号	地下1階/地上7階建 2F	
建物	専有面積	68.85坪 (227.60㎡)
	構造	RC (鉄筋コンクリート造)
	築年月	1968年12月
契約条件	賃料	344,250円 (税別) @5,000円 / 坪
	共益費	賃料に込み
	賃料合計	344,250円
	諸費用	水道/共益費に含む 電気/(約@29円/kwh)
	保証金/敷金	3ヶ月
	礼金	-
	解約引き	-
	入居可能日	相談
駐車場	無し	
設備	個別空調/24時間使用可/機械警備/光ファイバー/男女別トイレ/エレベーター/格安賃料/保証金・敷金が格安/1階にコンビニ有り/貸店舗	
備考	・定期建物賃貸借契約 (2020年6月末迄) ・エントランス開閉時間: 月~土曜日/8:00~20:00、日曜・祝日/閉	

図面と現況が異なる場合は現況を優先させていただきます

浪速企業株式会社

〒530-0028 大阪府大阪市北区万歳町4番12号

<https://www.kashijimusho-labo.jp/>

TEL 06-6312-6948 (09:00-18:00)

FAX 06-6312-5212

大阪府知事(12)第19680号

印刷日

2024/04/28