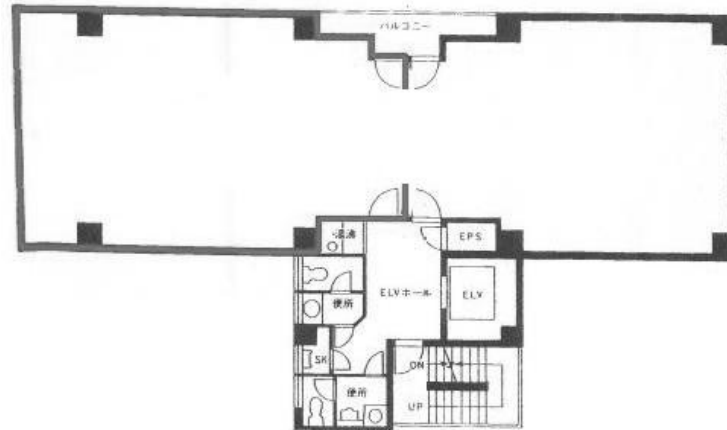


船場NSビル

賃料

成約済み



大阪メトロ御堂筋線

徒歩5分

心齋橋

所在	大阪府大阪市中央区南船場4-7-22	
名称	船場NSビル	
部屋番号	地上8階建 6F(ワンフロア)	
建物	専有面積	43.35坪 (143.30㎡)
	構造	SRC (鉄骨鉄筋コンクリート造)
	築年月	1990年3月
契約条件	賃料	成約済み
	共益費	成約済み
	賃料合計	成約済み
	諸費用	成約済み
	保証金/敷金	成約済み
	礼金	成約済み
	解約引き	成約済み
入居可能日	即入居可	
駐車場	成約済み	
設備	個別空調/24時間使用可/管理人/OAフロアー/光ファイバー/男女別トイレ/エレベーター/格安賃料/保証金・敷金が格安	
備考	・エントランス開閉時間：月～土曜日/6：30～22：00 ・日曜・祝日/閉	

図面と現況が異なる場合は現況を優先させていただきます

浪速企業株式会社

〒530-0028 大阪府大阪市北区万歳町4番12号

<https://www.kashijimusho-labo.jp/>

TEL 06-6312-6948 (09:00-18:00)

FAX 06-6312-5212

大阪府知事(12)第19680号

印刷日

2024/05/01