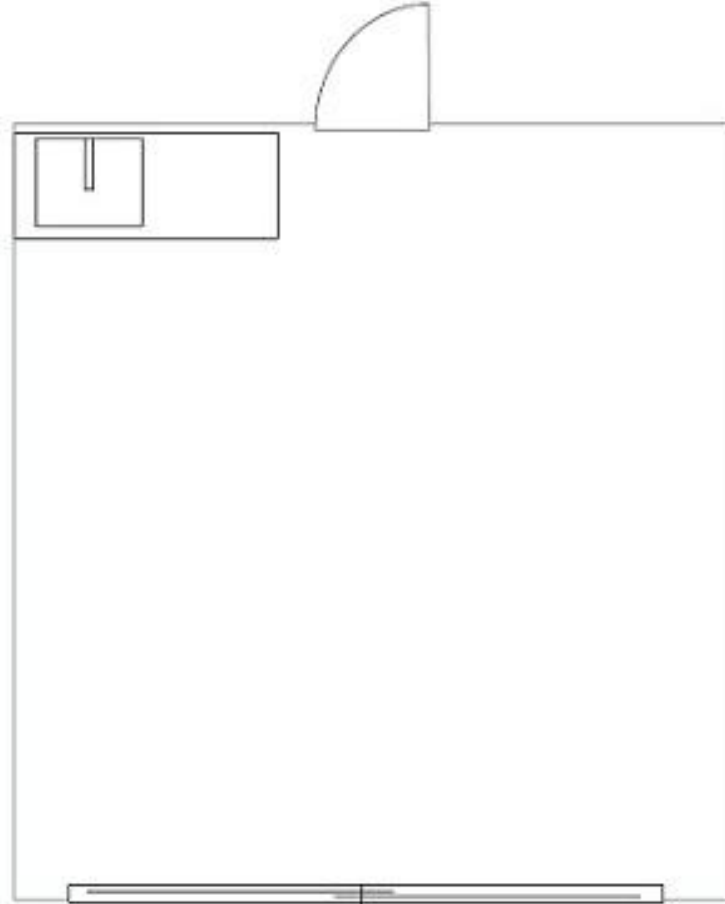


肥後橋建和ビル

賃料

90,000円



大阪メトロ四つ橋線

徒歩4分

肥後橋

| | | |
|------|----------------------------------|---|
| 所在 | 大阪府大阪市西区江戸堀1-20-11 | |
| 名称 | 肥後橋建和ビル | |
| 部屋番号 | 地上4階建 204 | |
| 建物 | 専有面積 | 8.2坪 (27.10㎡) |
| | 構造 | RC (鉄筋コンクリート造) |
| | 築年月 | 1972年2月 |
| 契約条件 | 賃料 | 90,000円 (税別) @10,976円 / 坪 |
| | 共益費 | 10,000円 (税別) @1,220円 / 坪 |
| | 賃料合計 | 100,000円 |
| | 諸費用 | 水道/基本料金: 5,000円(税別) 電気/基本料金: 7,000円(税別) + 検針 |
| | 保証金/敷金 | - |
| | 礼金 | 110,000円(税別) |
| | 解約引き | - |
| | 入居可能日 | 相談 |
| 駐車場 | 無し | |
| 設備 | 24時間使用可/保証金・敷金が格安 | |
| 備考 | ・家賃保証会社要加入・火災保険要加入・転貸会議室としての利用不可 | |

図面と現況が異なる場合は現況を優先させていただきます

浪速企業株式会社

〒530-0028 大阪府大阪市北区万歳町4番12号

<https://www.kashijimusho-labo.jp/>

TEL 06-6312-6948 (09:00-18:00)

FAX 06-6312-5212

大阪府知事(12)第19680号

印刷日

2024/04/29