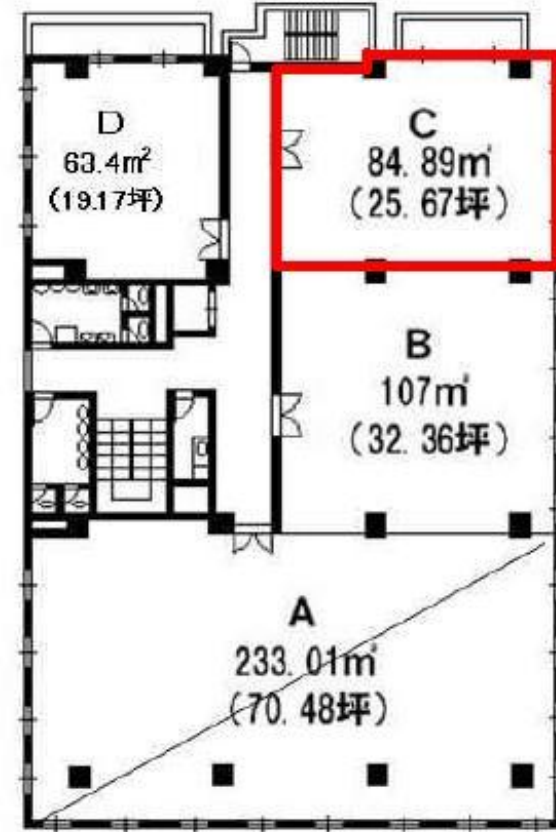


第2池上ビル

賃料

成約済み



現在4階BCには、仕切りありません

4階 現況優先

大阪メトロ御堂筋線

徒歩2分

江坂

所在	大阪府吹田市広芝町10-25	
名称	第2池上ビル	
部屋番号	地上4階建 4F-C	
建物	専有面積	25.67坪 (84.89㎡)
	構造	RC (鉄筋コンクリート造)
	築年月	1987年9月
契約条件	賃料	成約済み
	共益費	成約済み
	賃料合計	成約済み
	諸費用	成約済み
	保証金/敷金	成約済み
	礼金	成約済み
	解約引き	成約済み
入居可能日	相談	
駐車場	成約済み	
設備	個別空調/24時間使用可/機械警備/光ファイバー/男女別トイレ/エレベーター/大通り沿いオフィス/駐車場	
備考	・テナント総合保険要加入	

図面と現況が異なる場合は現況を優先させていただきます

浪速企業株式会社

〒530-0028 大阪府大阪市北区万歳町4番12号

<https://www.kashijimusho-labo.jp/>

TEL 06-6312-6948 (09:00-18:00)

FAX 06-6312-5212

大阪府知事(12)第19680号

印刷日

2024/04/29