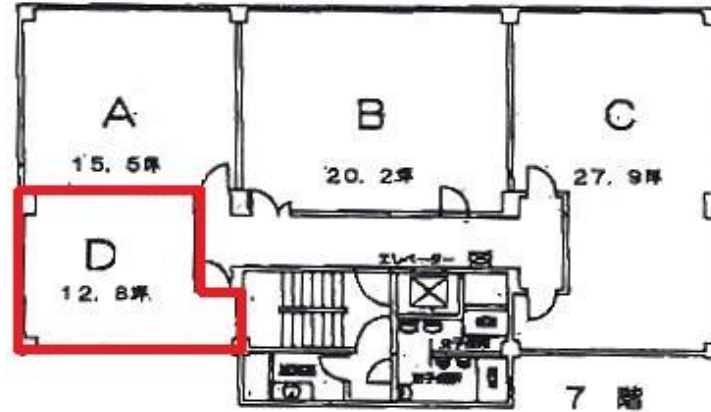


第2ユヤマビル

賃料

89,600円



大阪メトロ御堂筋線 徒歩1分
西中島南方

所在	大阪府大阪市淀川区西中島3-19-13	
名称	第2ユヤマビル	
部屋番号	地上10階建 7F-D	
建物	専有面積	12.8坪 (42.31㎡)
	構造	S (鉄骨造)
	築年月	1972年10月
契約条件	賃料	89,600円 (税別) 応相談 @7,000円 / 坪
	共益費	38,400円 (税別) @3,000円 / 坪
	賃料合計	応相談
	諸費用	水道/共益費を含む 電気/約6,000円 + (約@40円/kwh)
	保証金/敷金	512,000円
	礼金	-
	解約引き	保証金の30% スライド
入居可能日	相談	
駐車場	有り 50,000円	
設備	個別空調/24時間使用可/機械警備/光ファイバー/男女別トイレ/エレベーター/格安賃料/駅近オフィス	
備考	・エントランス開閉時間：月～土曜日/7：00～21：00 、日曜・祝日/閉	

図面と現況が異なる場合は現況を優先させていただきます

浪速企業株式会社

〒530-0028 大阪府大阪市北区万歳町4番12号

<https://www.kashijimusho-labo.jp/>

TEL 06-6312-6948 (09:00-18:00)

FAX 06-6312-5212

大阪府知事(12)第19680号

印刷日

2024/04/26