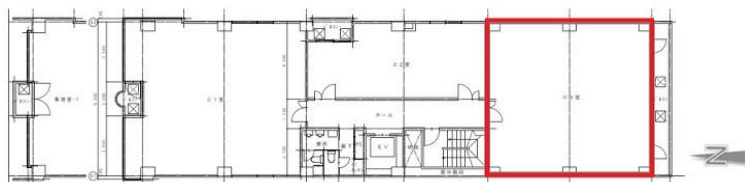


秀和ビル

賃料

応相談



大阪メトロ谷町線 徒歩2分
谷町四丁目

所在	大阪府大阪市中央区内本町1-2-14	
名称	秀和ビル	
部屋番号	地上10階建 4F-1	
建物	専有面積	26.2坪 (86.61㎡)
	構造	SRC (鉄骨鉄筋コンクリート造)
	築年月	-
契約条件	賃料	応相談
	共益費	賃料に込み
	賃料合計	応相談
	諸費用	水道/共益費に含む ガス/別途請求 電気/別途請求
	保証金/敷金	6ヶ月
	礼金	-
	解約引き	1ヶ月 (税別)
入居可能日	即入居可	
駐車場	周辺にあり	
設備	個別空調/24時間使用可/機械警備/光ファイバー/男女別トイレ/エレベーター/駅近オフィス/大通り沿いオフィス/貸店舗/1階	
備考	・家賃保証会社加入相談 ・エントランス開閉時間：月～金曜日/6：00～21：00、土・日・祝日/8：30～18：00 ・宅配ボックスあり ・隣ビル(谷四ばんらいビル)共用応接室及び貸会議室の優待利用可	

図面と現況が異なる場合は現況を優先させていただきます

浪速企業株式会社

〒530-0028 大阪府大阪市北区万歳町4番12号

<https://www.kashijimusho-labo.jp/>

TEL 06-6312-6948 (09:00-18:00)

FAX 06-6312-5212

大阪府知事(12)第19680号

印刷日

2024/04/29