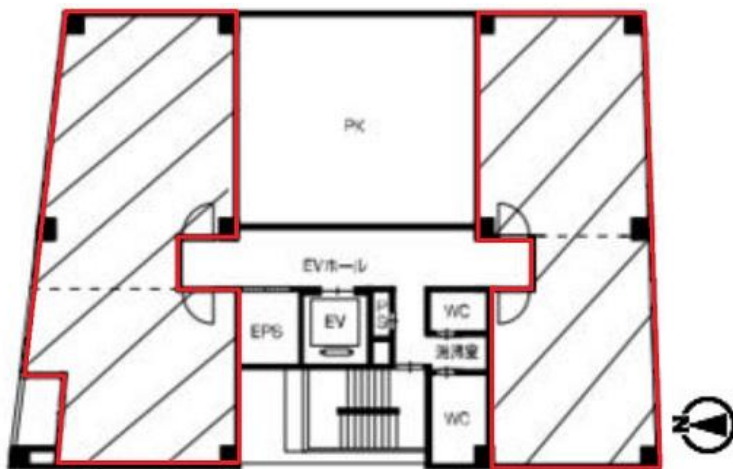


神戸駅前千代田ビル

賃料

271,136円



JR東海道線 徒歩1分  
神戸

所在	兵庫県神戸市中央区相生町4-2-28	
名称	神戸駅前千代田ビル	
部屋番号	地上9階建 3F-ABCD	
建物	専有面積	36.64坪 (121.12㎡)
	構造	SRC (鉄骨鉄筋コンクリート造)
	築年月	1982年8月
契約条件	賃料	271,136円 (税別) @7,400円 / 坪
	共益費	139,232円 (税別) @3,800円 / 坪
	賃料合計	410,368円
	諸費用	水道/別途請求 電気/別途請求
	保証金/敷金	応相談
	礼金	-
	解約引き	-
	入居可能日	即入居可
駐車場	有り	
設備	個別空調/機械警備/管理人/光ファイバー/男女別トイレ/エレベーター/駐車場	
備考	・定期借家契約(3年プランあり)	

図面と現況が異なる場合は現況を優先させていただきます

浪速企業株式会社

〒530-0028 大阪府大阪市北区万歳町4番12号

<https://www.kashijimusho-labo.jp/>

TEL 06-6312-6948 (09:00-18:00)

FAX 06-6312-5212

大阪府知事(12)第19680号

印刷日

2024/04/29