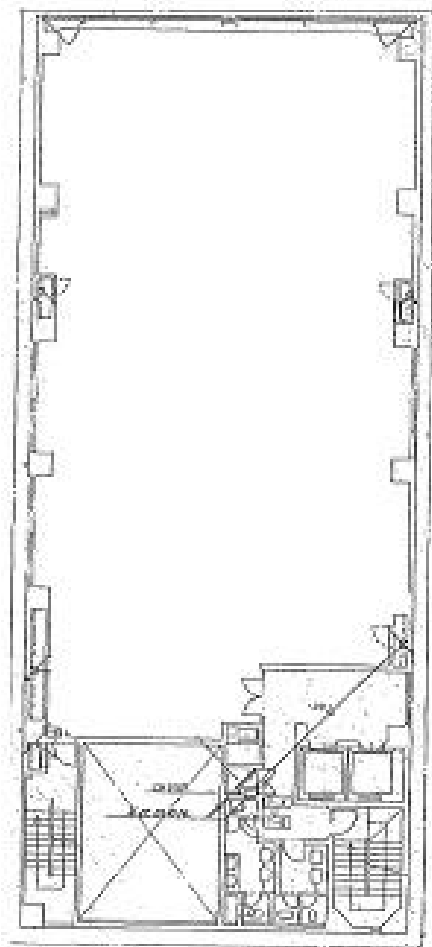


# 牧村本町ビル

賃料

# 780,780円



大阪メトロ御堂筋線 徒歩3分  
**本町**

所在	大阪府大阪市中央区本町3-2-8	
名称	牧村本町ビル	
部屋番号	地下1階/地上9階建 5F	
建物	専有面積	111.54坪 (368.74㎡)
	構造	SRC (鉄骨鉄筋コンクリート造)
	築年月	1989年2月
契約条件	賃料	780,780円 (税別) @7,000円 / 坪
	共益費	312,312円 (税別) @2,800円 / 坪
	賃料合計	1,093,092円
	諸費用	水道/共益費に含む 電気/別途請求
	保証金/敷金	10ヶ月
	礼金	-
	解約引き	-
	入居可能日	即入居可
駐車場	有り 35,000円	
設備	個別空調/24時間使用可/機械警備/OAフロアー/光ファイバー/男女別トイレ/エレベーター/ワンフロアー貸/駐車場	
備考	・エントランス開閉時間：月～金曜日/8：00～19：00 ・土曜・日曜・祝日/閉	

図面と現況が異なる場合は現況を優先させていただきます

## 浪速企業株式会社

〒530-0028 大阪府大阪市北区万歳町4番12号

<https://www.kashijimusho-labo.jp/>

TEL 06-6312-6948 (09:00-18:00)

FAX 06-6312-5212

大阪府知事(12)第19680号

印刷日

2024/05/01