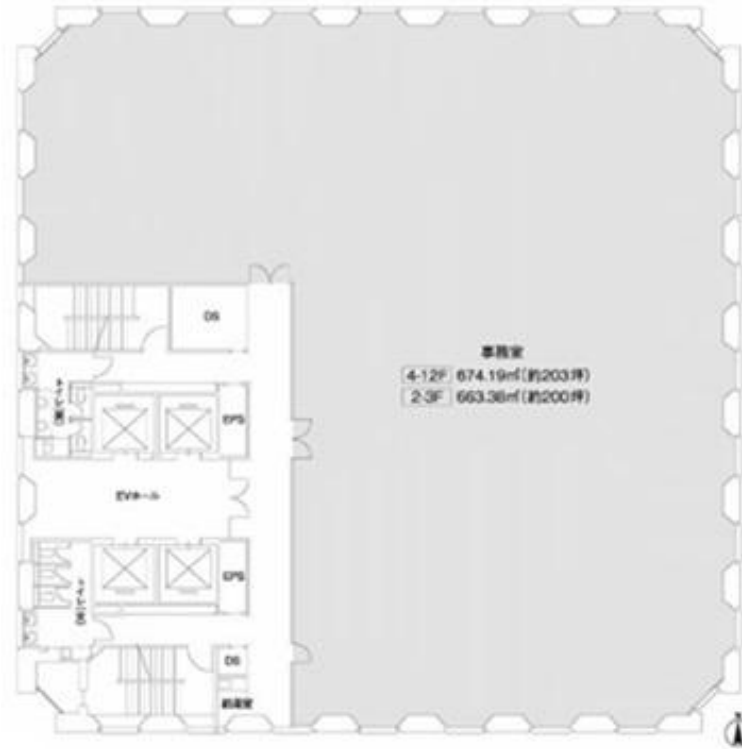


淀屋橋フレックスタワー

賃料

応相談



大阪メトロ御堂筋線 徒歩3分
淀屋橋

所在	大阪府大阪市中央区高麗橋3-3-11		
名称	淀屋橋フレックスタワー		
部屋番号	地下1階/地上12階建 5F		
建物	専有面積	52.51坪 (173.58㎡)	
	構造	SRC (鉄骨鉄筋コンクリート造)	
	築年月	2006年11月	
契約条件	賃料	応相談	
	共益費	賃料に込み	
	賃料合計	応相談	
	諸費用	水道/別途請求	
		電気/別途請求	
	保証金/敷金	応相談	
	礼金	-	
	解約引き	-	
入居可能日	即入居可		
駐車場	有り 45,000円		
設備	個別空調/24時間使用可/機械警備/OAフロアー/光ファイバー/男女別トイレ/エレベーター/駅近オフィス/大型オフィス/大通り沿いオフィス etc		
備考	・ビジネス街の中心・近代的かつ、耐震性にも優れた建築構造		

図面と現況が異なる場合は現況を優先させていただきます

浪速企業株式会社

〒530-0028 大阪府大阪市北区万歳町4番12号

<https://www.kashijimusho-labo.jp/>

TEL 06-6312-6948 (09:00-18:00)

FAX 06-6312-5212

大阪府知事(12)第19680号

印刷日

2024/04/29