

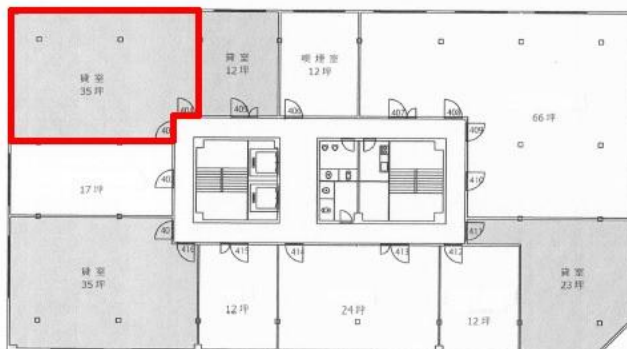
毎日東ビル

賃料

175,000円



4F



JR環状線 徒歩4分
玉造

所在	大阪府大阪市東成区中道3-15-16		
名称	毎日東ビル		
部屋番号	地下1階/地上7階建 403-404		
建物	専有面積	35坪 (115.70㎡)	
	構造	S (鉄骨造)	
	築年月	1973年5月	
契約条件	賃料	175,000円 (税別) @5,000円 / 坪	
	共益費	105,000円 (税別) @3,000円 / 坪	
	賃料合計	280,000円	
	諸費用	水道/別途請求 ガス/別途請求 電気/別途請求	
	保証金/敷金	-	
	礼金	2ヶ月(税別)	
	解約引き	-	
	入居可能日	即入居可	
	駐車場	空無し 25,000円	
	設備	個別空調/24時間使用可/機械警備/光ファイバー/男女別トイレ/エレベーター/格安賃料/保証金・敷金が格安/大通り沿いオフィス/駐車場	
備考	・家賃保証会社要加入・火災保険要加入・施設利用分 担金：@150円/坪・エントランス開閉時間：月～金曜日/7：00～21：30、土曜日/7：00～17：30、日曜・祝日/9：00～17：30		

図面と現況が異なる場合は現況を優先させていただきます

浪速企業株式会社

〒530-0028 大阪府大阪市北区万歳町4番12号

<https://www.kashijimusho-labo.jp/>

TEL 06-6312-6948 (09:00-18:00)

FAX 06-6312-5212

大阪府知事(12)第19680号

印刷日

2024/04/27