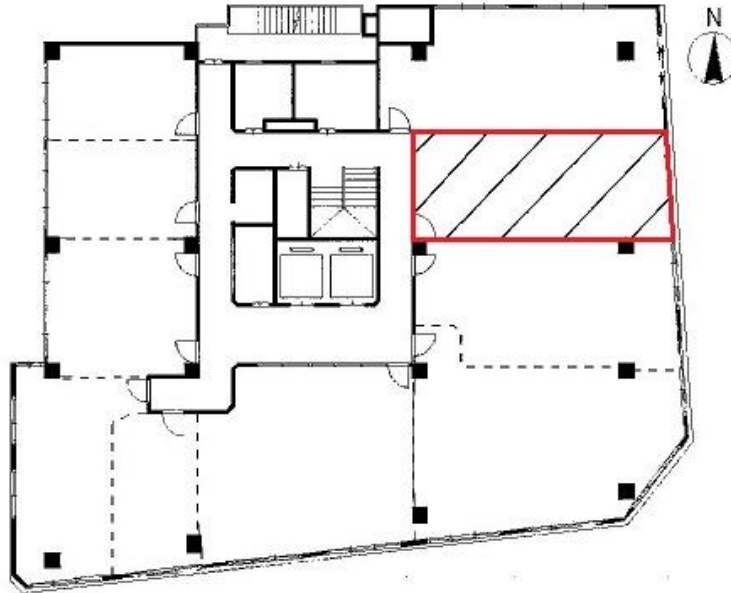


# 梅田八千代ビル

賃料

# 応相談



大阪メトロ谷町線

徒歩3分

## 東梅田

所在	大阪府大阪市北区太融寺町2-22	
名称	梅田八千代ビル	
部屋番号	地下1階/地上10階建 10F-B	
建物	専有面積	12.95坪 (42.81㎡)
	構造	SRC (鉄骨鉄筋コンクリート造)
	築年月	1976年12月
契約条件	賃料	応相談
	共益費	応相談
	賃料合計	応相談
	諸費用	水道/共益費を含む 電気/(約@32円/kwh)
	保証金/敷金	応相談
	礼金	-
	解約引き	保証金の20%
入居可能日	相談	
駐車場	有り 27,000円	
設備	個別空調/24時間使用可/機械警備/管理人/光ファイバー/男女別トイレ/エレベーター/格安賃料/保証金・敷金が格安/レトロオフィス etc	
備考	・定期借家契約(平成33年まで)・案内板作成費: 23,000円・エントランス開閉時間: 月~金曜日/8:00~19:30、土曜日/8:00~18:00、日曜・祝日/閉	

図面と現況が異なる場合は現況を優先させていただきます

## 浪速企業株式会社

〒530-0028 大阪府大阪市北区万歳町4番12号

<https://www.kashijimusho-labo.jp/>

TEL 06-6312-6948 (09:00-18:00)

FAX 06-6312-5212

大阪府知事(12)第19680号

印刷日

2024/04/26