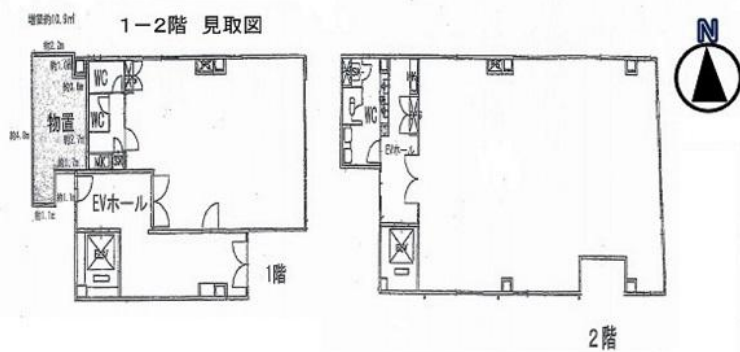


梅田プラスパービル

賃料

2,000,000円



JR環状線 徒歩10分
福島

所在	大阪府大阪市北区大淀南1-10-20	
名称	梅田プラスパービル	
部屋番号	地上8階建 1棟	
建物	専有面積	213.5坪 (705.6㎡)
	構造	S (鉄骨造)
	築年月	1993年10月
契約条件	賃料	2,000,000円 (税別) @9,368円 / 坪
	共益費	賃料に込み
	賃料合計	2,000,000円
	諸費用	水道/別途請求 電気/別途請求
	保証金/敷金	3ヶ月
	礼金	3ヶ月(税別)
	解約引き	-
	入居可能日	相談
駐車場	有り	
設備	個別空調/エレベーター/駐車場/一棟貸	
備考	・家賃保証会社要加入 ・平面駐車場2台分付	

図面と現況が異なる場合は現況を優先させていただきます

浪速企業株式会社

〒530-0028 大阪府大阪市北区万歳町4番12号

<https://www.kashijimusho-labo.jp/>

TEL 06-6312-6948 (09:00-18:00)

FAX 06-6312-5212

大阪府知事(12)第19680号

印刷日

2024/04/28