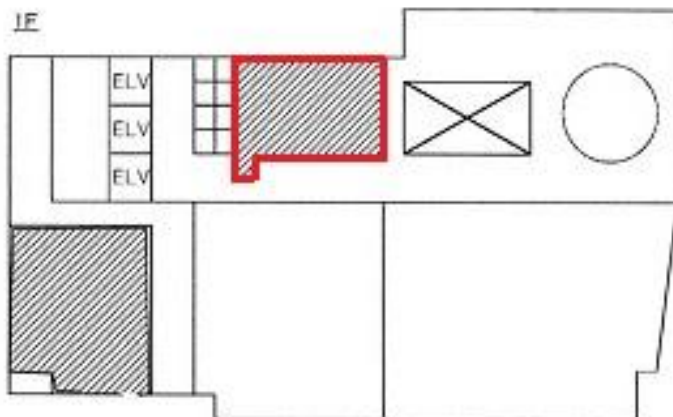


# 梅田パシフィックビル

賃料

# 応相談



大阪メトロ谷町線 徒歩3分  
**東梅田**

|       |   |                    |      |
|-------|---|--------------------|------|
| 所在    | 大阪府大阪市北区曾根崎2-5-10   |                    |      |
| 名称    | 梅田パシフィックビル  |                    |      |
| 部屋番号  | 地下2階/地上11階建 103   |                    |      |
| 建物    | 専有面積  | 11.8坪 (39.00㎡)     |      |
|       | 構造  | SRC (鉄骨鉄筋コンクリート造)  |      |
|       | 築年月   | 1978年11月           |      |
| 契約条件  | 賃料  | 応相談                |      |
|       | 共益費   | 賃料に込み              |      |
|       | 賃料合計  | 応相談                |      |
|       | 諸費用   | 水道/別途請求<br>電気/別途請求 |      |
|       |   | 保証金/敷金             | 12ヶ月 |
|       | 礼金  | -                  |      |
|       | 解約引き  | -                  |      |
| 入居可能日 | 相談  |                    |      |
| 駐車場   |   |                    |      |
| 設備    | 個別空調/24時間使用可/機械警備/OAフロアー/光ファイバー/男女別トイレ/エレベーター/大通り沿いオフィス/駐車場                 |                    |      |
| 備考    | ・定期建物賃貸借契約(2027年12月31日まで)・御堂筋沿い・エントランス開閉時間:月~土曜日/7:30~20:00、日・祝日/8:30~20:00 |                    |      |

図面と現況が異なる場合は現況を優先させていただきます

## 浪速企業株式会社

〒530-0028 大阪府大阪市北区万歳町4番12号

<https://www.kashijimusho-labo.jp/>

TEL 06-6312-6948 (09:00-18:00)

FAX 06-6312-5212

大阪府知事(12)第19680号

印刷日

2024/04/27