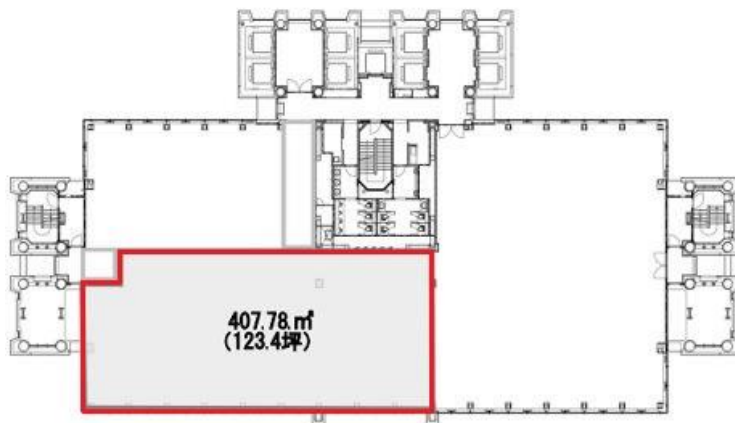


梅田ダイビル

賃料

応相談



阪神本線 徒歩1分
大阪梅田

所在	大阪府大阪市北区梅田3-3-10	
名称	梅田ダイビル	
部屋番号	地下3階/地上23階建 401	
建物	専有面積	123.4坪 (407.78㎡)
	構造	-
	築年月	2000年5月
契約条件	賃料	応相談
	共益費	-
	賃料合計	応相談
	諸費用	
	保証金/敷金	-
	礼金	-
	解約引き	-
	入居可能日	相談
駐車場	有り 55,000円 ~ 60,000円	
設備	個別空調/24時間使用可/機械警備/OAフロアー/光ファイバー/男女別トイレ/エレベーター/大型オフィス/駐車場	
備考		

図面と現況が異なる場合は現況を優先させていただきます

浪速企業株式会社

〒530-0028 大阪府大阪市北区万歳町4番12号

<https://www.kashijimusho-labo.jp/>

TEL 06-6312-6948 (09:00-18:00)

FAX 06-6312-5212

大阪府知事(12)第19680号

印刷日

2024/04/29