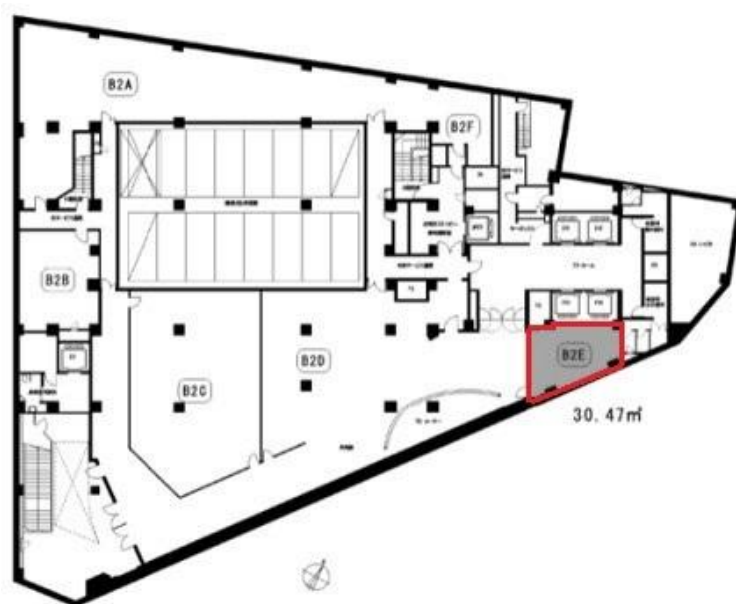


梅田スクエアビルディング

賃料

258,160円



JR環状線 徒歩3分
大阪

所在	大阪府大阪市北区梅田1-12-17	
名称	梅田スクエアビルディング	
部屋番号	地下3階/地上17階建 B2F-E	
建物	専有面積	9.22坪 (30.47㎡)
	構造	SRC (鉄骨鉄筋コンクリート造)
	築年月	1995年8月
契約条件	賃料	258,160円 (税別) @28,000円 / 坪
	共益費	-
	賃料合計	258,160円
	諸費用	水道/共益費を含む 電気/別途請求
	保証金/敷金	12ヶ月
	礼金	-
	解約引き	-
入居可能日	相談	
駐車場	有り 70,000円	
設備	24時間使用可/機械警備/OAフロアー/光ファイバー/男女別トイレ/エレベーター/築浅オフィス/駐車場	
備考	・エントランス開閉時間：全日/8:00~19:30・セントラル空調稼働時間：月~金曜日/9:00~18:00、土曜・日曜・祝日/停止 時間外空調費：約@500円/時間	

図面と現況が異なる場合は現況を優先させていただきます

浪速企業株式会社

〒530-0028 大阪府大阪市北区万歳町4番12号

<https://www.kashijimusho-labo.jp/>

TEL 06-6312-6948 (09:00-18:00)

FAX 06-6312-5212

大阪府知事(12)第19680号

印刷日

2024/04/26