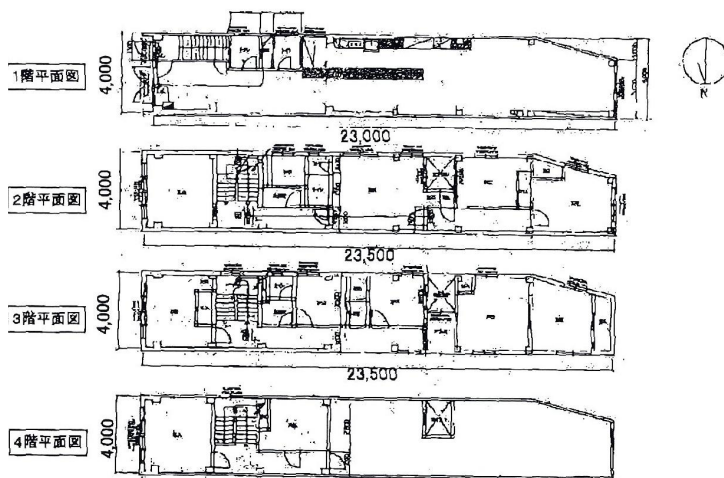


桜川ビル

賃料

成約済み



大阪メトロ千日前線  
桜川

徒歩1分

所在	大阪府大阪市浪速区幸町2-7-1	
名称	桜川ビル	
部屋番号	地上4階建 1棟貸	
建物	専有面積	94.50坪 (312.4㎡)
	構造	S (鉄骨造)
	築年月	1972年12月
契約条件	賃料	成約済み
	共益費	成約済み
	賃料合計	成約済み
	諸費用	成約済み
	保証金/敷金	成約済み
	礼金	成約済み
	解約引き	成約済み
入居可能日	即入居可	
駐車場	成約済み	
設備	貸店舗/一棟貸	
備考	・1階90.40m2、2階92.00m2、3階92.00m2、4階38.00m2・現状引渡し・飲食店可(用途変更要)・あみだ池筋沿い	

図面と現況が異なる場合は現況を優先させていただきます

浪速企業株式会社

〒530-0028 大阪府大阪市北区万歳町4番12号

<https://www.kashijimusho-labo.jp/>

TEL 06-6312-6948 (09:00-18:00)

FAX 06-6312-5212

大阪府知事(12)第19680号

印刷日

2024/04/26