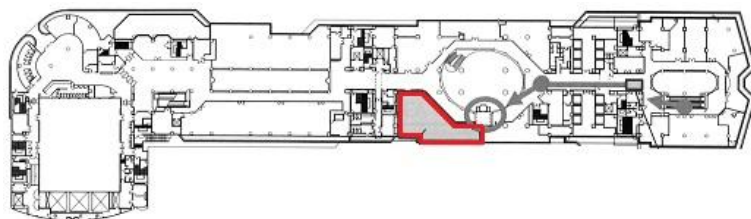


松下IMPビル

賃料

応相談



大阪メトロ長堀鶴見緑地線 徒歩2分
大阪ビジネスパーク

所在	大阪府大阪市中央区城見1-3-7	
名称	松下IMPビル	
部屋番号	地上38階建 2F-11	
建物	専有面積	79坪 (261.15㎡)
	構造	SRC (鉄骨鉄筋コンクリート造)
	築年月	1990年3月
契約条件	賃料	応相談
	共益費	賃料に込み
	賃料合計	応相談
	諸費用	水道/別途請求 電気/別途請求
	保証金/敷金	12ヶ月 応相談
	礼金	-
	解約引き	-
	入居可能日	相談
駐車場	有り	
設備	機械警備/男女別トイレ/エレベーター/貸店舗	
備考	・店舗仕様・物販店舗に最適・エントランス開閉時間 : 終日/7:00~23:00	

図面と現況が異なる場合は現況を優先させていただきます

浪速企業株式会社

〒530-0028 大阪府大阪市北区万歳町4番12号

<https://www.kashijimusho-labo.jp/>

TEL 06-6312-6948 (09:00-18:00)

FAX 06-6312-5212

大阪府知事(12)第19680号

印刷日

2024/04/25