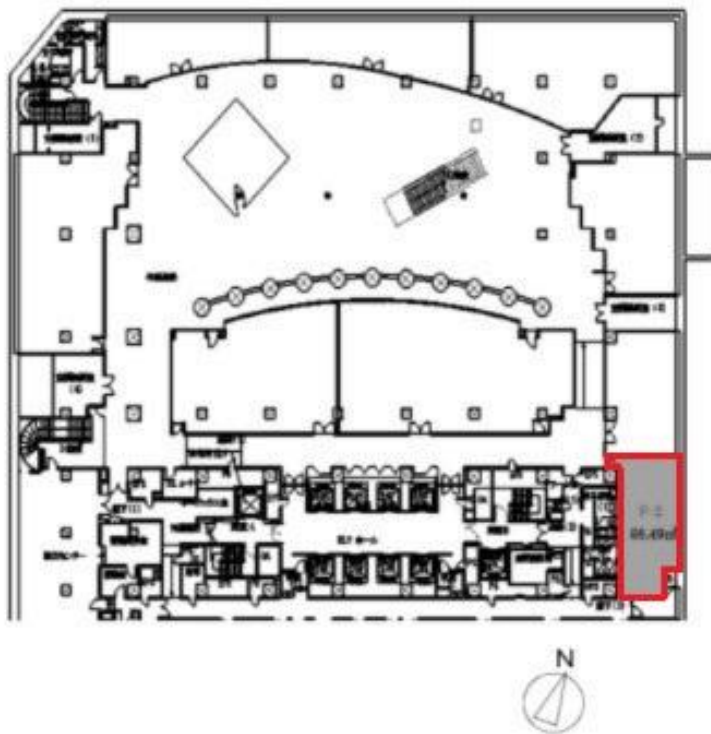


# 新藤田ビル

賃料

# 応相談



JR東西線		徒歩5分
北新地		
所在	大阪府大阪市北区堂島2-4-27	
名称	新藤田ビル	
部屋番号	地下2階/地上21階建 B1F-2	
建物	専有面積	17.69坪 (58.49㎡)
	構造	S (鉄骨造)
	築年月	1995年4月
契約条件	賃料	応相談
	共益費	応相談
	賃料合計	応相談
	諸費用	水道/共益費に含む 電気/別途請求
	保証金/敷金	応相談
	礼金	-
	解約引き	-
入居可能日	相談	
駐車場	有り 70,000円 ~ 100,000円	
設備	貸店舗	
備考	・スケルトン引渡し・定期借家契約(3~5年)・エントランス開閉時間:月~金曜日/7:00~19:00、日曜・祝日/開	

図面と現況が異なる場合は現況を優先させていただきます

## 浪速企業株式会社

〒530-0028 大阪府大阪市北区万歳町4番12号

<https://www.kashijimusho-labo.jp/>

TEL 06-6312-6948 (09:00-18:00)

FAX 06-6312-5212

大阪府知事(12)第19680号

印刷日

2024/04/29