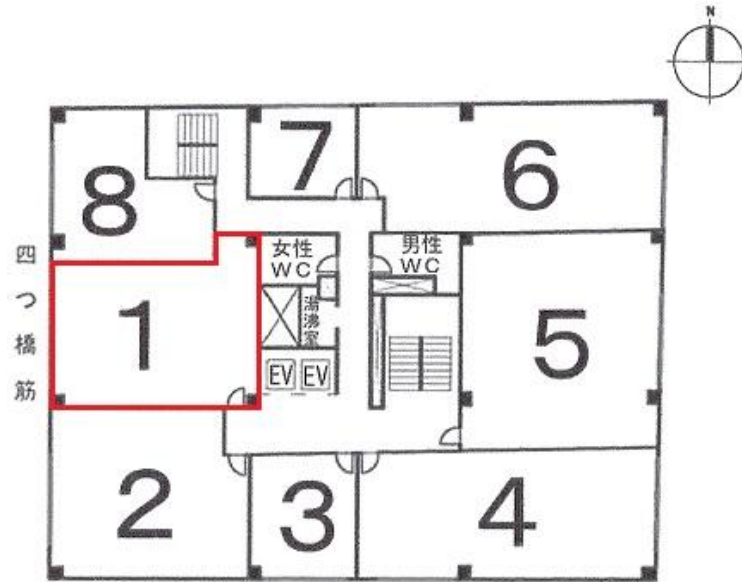


新町ビル

賃料

174,600円



大阪メトロ四つ橋線

徒歩3分

## 四ツ橋

所在	大阪府大阪市西区新町1-2-13	
名称	新町ビル	
部屋番号	地下1階/地上10階建 801	
建物	専有面積	19.4坪 (64.13㎡)
	構造	SRC (鉄骨鉄筋コンクリート造)
	築年月	1970年
契約条件	賃料	174,600円 (税別) @9,000円 / 坪
	共益費	48,500円 (税別) @2,500円 / 坪
	賃料合計	223,100円
	諸費用	水道/共益費に含む ガス/空調費別途請求 電気/基本料金 + (@27円/kwh)
	保証金/敷金	応相談
	礼金	776,000円(税別)
	解約引き	-
入居可能日	相談	
駐車場		
設備	個別空調/24時間使用可/機械警備/管理人/光ファイバー/男女別トイレ/エレベーター/格安賃料/保証金・敷金が格安/大通り沿いオフィス	
備考	・害虫駆除費：年2回<坪単価50円/回> ・環境測定費：年2回<坪単価33円/回> 礼金：返還金なし・退去時：入居～2年未満=床貼替代(半額) ・エントランス開閉時間：月～土曜日/7：00～18：00、日曜・祝日/閉	

図面と現況が異なる場合は現況を優先させていただきます

浪速企業株式会社

〒530-0028 大阪府大阪市北区万歳町4番12号

<https://www.kashijimusho-labo.jp/>

TEL 06-6312-6948 (09:00-18:00)

FAX 06-6312-5212

大阪府知事(12)第19680号

印刷日

2024/04/28