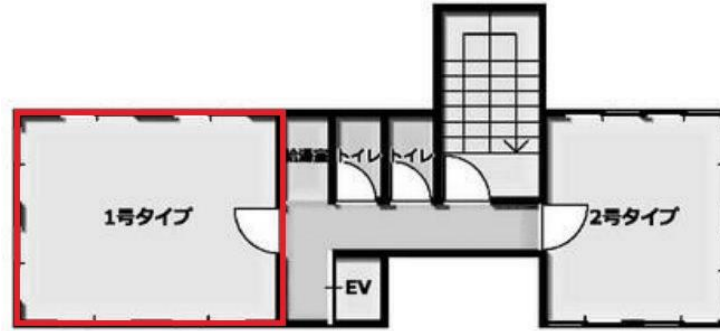


# 新町パークビル

賃料

228,480円



大阪メトロ御堂筋線 徒歩10分  
心齋橋

所在	大阪府大阪市西区新町1-16-7		
名称	新町パークビル		
部屋番号	地上7階建 501		
建物	専有面積	32.64坪 (107.92㎡)	
	構造	RC (鉄筋コンクリート造)	
	築年月	1986年1月	
契約条件	賃料	228,480円 (税別) @7,000円 / 坪	
	共益費	賃料に込み	
	賃料合計	228,480円	
	諸費用	水道/別途請求	
		電気/別途請求	
	保証金/敷金	3ヶ月	
	礼金	-	
	解約引き	-	
	入居可能日	相談	
	駐車場	空無し	
設備	個別空調/24時間使用可/機械警備/光ファイバー/男女別トイレ/エレベーター/格安賃料/保証金・敷金が格安/レンタルオフィス		
備考	・家賃保証会社要加入・火災保険要加入・システム管理料: 300円/月・エントランス開閉時間: 月~土曜日 / 7:00~22:00、日曜・祝日/閉 出入不可		

図面と現況が異なる場合は現況を優先させていただきます

## 浪速企業株式会社

〒530-0028 大阪府大阪市北区万歳町4番12号

<https://www.kashijimusho-labo.jp/>

TEL 06-6312-6948 (09:00-18:00)

FAX 06-6312-5212

大阪府知事(12)第19680号

印刷日

2024/04/26