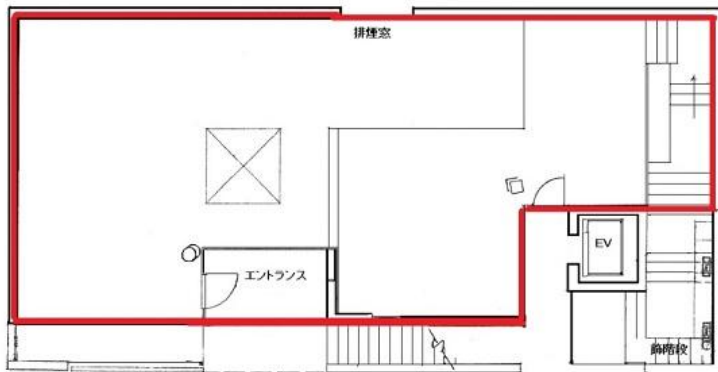


# 心齋橋近商ビル

賃料

850,000円



大阪メトロ御堂筋線 徒歩3分  
心齋橋

所在	大阪府大阪市中央区心齋橋筋1-2-2	
名称	心齋橋近商ビル	
部屋番号	地下1階/地上4階建 1F	
建物	専有面積	37.69坪 (124.59㎡)
	構造	RC (鉄筋コンクリート造)
	築年月	1990年1月
契約条件	賃料	850,000円 (税別) @22,552円 / 坪
	共益費	100,000円 (税別) @2,653円 / 坪
	賃料合計	950,000円
	諸費用	水道/別途請求 ガス/別途請求 電気/別途請求
	保証金/敷金	10ヶ月
	礼金	-
	解約引き	スライド
	入居可能日	相談
駐車場		
設備	個別空調/24時間使用可/機械警備/エレベーター/駅近オフィス/貸店舗/1階	
備考	・現況：スケルトン・磯崎新氏設計	

図面と現況が異なる場合は現況を優先させていただきます

## 浪速企業株式会社

〒530-0028 大阪府大阪市北区万歳町4番12号

<https://www.kashijimusho-labo.jp/>

TEL 06-6312-6948 (09:00-18:00)

FAX 06-6312-5212

大阪府知事(12)第19680号

印刷日

2024/04/30