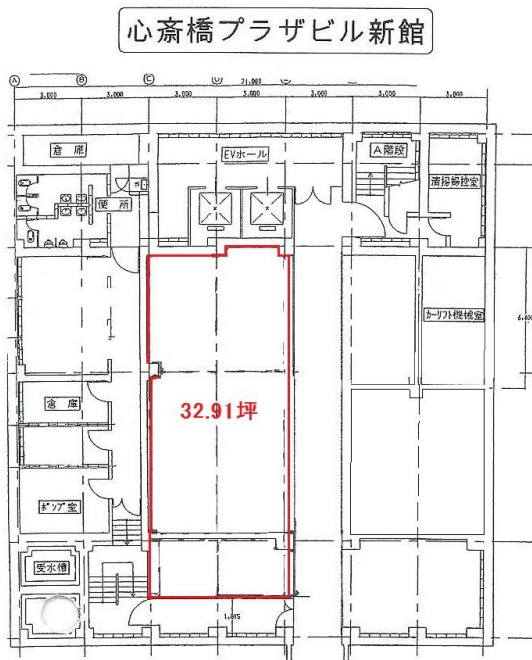


# 心齋橋プラザビル新館

賃料

# 応相談



大阪メトロ長堀鶴見緑地線 徒歩1分  
**心齋橋**

所在	大阪府大阪市中央区南船場3-12-21		
名称	心齋橋プラザビル新館		
部屋番号	地下2階/地上10階建 B2-2		
建物	専有面積	32.91坪 (108.79㎡)	
	構造	SRC (鉄骨鉄筋コンクリート造)	
	築年月	1974年10月	
契約条件	賃料	応相談	
	共益費	応相談	
	賃料合計	応相談	
	諸費用	水道/別途請求	
		電気/別途請求	
	保証金/敷金	12ヶ月	
	礼金	-	
解約引き	-		
入居可能日	2017年5月		
駐車場	有り		
設備	個別空調/エレベーター/駅近オフィス/大通り沿いオフィス/駐車場/貸店舗		
備考	・現状飲食店舗仕様(和食)、引継相談・エントランス開閉時間: 全日/7:00~23:30		

図面と現況が異なる場合は現況を優先させていただきます

## 浪速企業株式会社

〒530-0028 大阪府大阪市北区万歳町4番12号

<https://www.kashijimusho-labo.jp/>

TEL 06-6312-6948 (09:00-18:00)

FAX 06-6312-5212

大阪府知事(12)第19680号

印刷日

2024/04/19