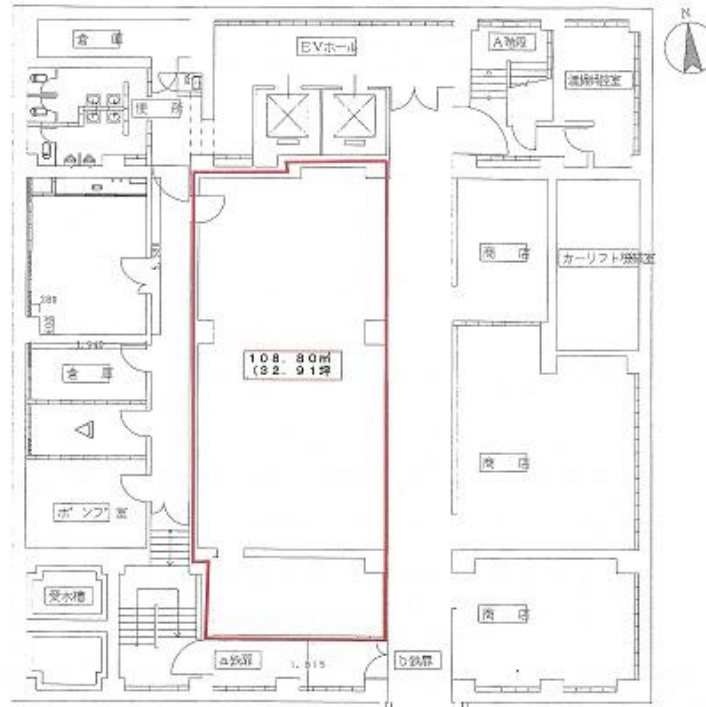


心齋橋プラザビル新館

賃料

応相談



大阪メトロ御堂筋線 徒歩1分
心齋橋

所在	大阪府大阪市中央区南船場3-12-21		
名称	心齋橋プラザビル新館		
部屋番号	地下2階/地上10階建 B2-2 (店舗)		
建物	専有面積	32.91坪 (108.79㎡)	
	構造	SRC (鉄骨鉄筋コンクリート造)	
	築年月	1974年10月	
契約条件	賃料	応相談	
	共益費	応相談	
	賃料合計	応相談	
	諸費用	水道/別途請求	
		ガス/別途請求	
		電気/別途請求	
	保証金/敷金	応相談	
	礼金	-	
解約引き	-		
入居可能日	2017年5月		
駐車場	有り		
設備	個別空調/24時間使用可/機械警備/管理人/OAフロアー/光ファイバー/男女別トイレ/エレベーター/駅近オフィス/駐車場/貸店舗		
備考	・土、日、祝、オープン・常駐警備・現状スケルトン ・地下鉄心齋橋駅直結・地下鉄改札柱巻広告利用可 (別途契約) ・新耐震基準 (耐震診断済) ・天井高 2,600mm ・エントランス開閉時間: 全日/7:00 ~ 23:30		

図面と現況が異なる場合は現況を優先させていただきます

浪速企業株式会社

〒530-0028 大阪府大阪市北区万歳町4番12号

<https://www.kashijimusho-labo.jp/>

TEL 06-6312-6948 (09:00-18:00)

FAX 06-6312-5212

大阪府知事(12)第19680号

印刷日

2024/04/17