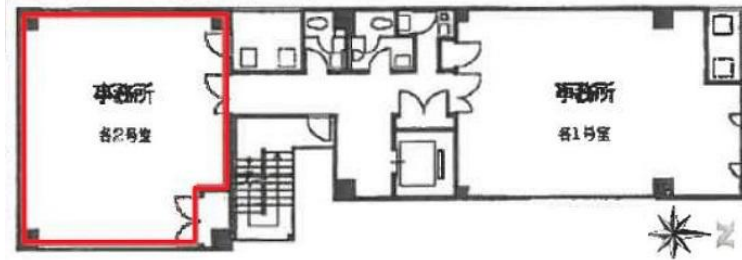


心齋橋MSビル

賃料

153,200円



大阪メトロ御堂筋線 徒歩3分
心齋橋

所在	大阪府大阪市中央区南船場4-6-22	
名称	心齋橋MSビル	
部屋番号	地上8階建 702	
建物	専有面積	17.03坪 (56.29㎡)
	構造	S (鉄骨造)
	築年月	1997年9月
契約条件	賃料	153,200円 (税別) @8,996円 / 坪
	共益費	34,000円 (税別) @1,996円 / 坪
	賃料合計	187,200円
	諸費用	水道/別途請求 電気/別途請求
	保証金/敷金	1,532,000円
	礼金	-
	解約引き	保証金の30% スライド
入居可能日	即入居可	
駐車場		
設備	個別空調/24時間使用可/機械警備/OAフロアー/光ファイバー/男女別トイレ/エレベーター	
備考	・家賃保証会社要加入 ・解約引き/2年未満:30%、2年以上5年未満:20%、5年以上10年未満:10%、10年以上:0%	

図面と現況が異なる場合は現況を優先させていただきます

浪速企業株式会社

〒530-0028 大阪府大阪市北区万歳町4番12号

<https://www.kashijimusho-labo.jp/>

TEL 06-6312-6948 (09:00-18:00)

FAX 06-6312-5212

大阪府知事(12)第19680号

印刷日

2024/05/02