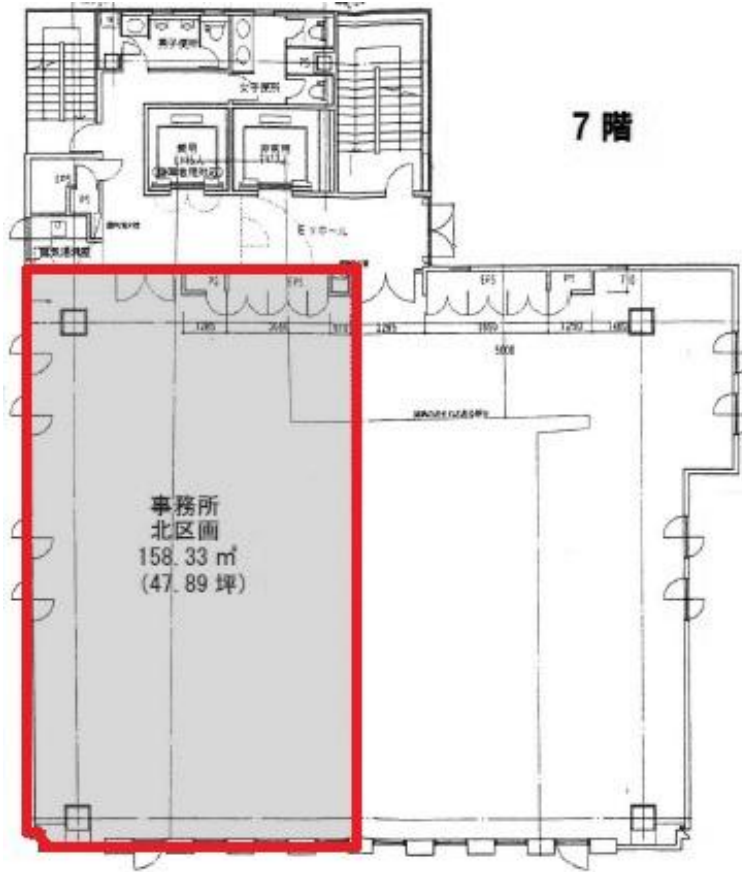


御堂筋武田ビル

賃料

応相談



大阪メトロ御堂筋線 徒歩5分
心齋橋

所在	大阪府大阪市中央区南船場3-9-15	
名称	御堂筋武田ビル	
部屋番号	地下1階/地上9階建 7F-1	
建物	専有面積	47.89坪 (158.33㎡)
	構造	RC (鉄筋コンクリート造)
	築年月	2002年10月
契約条件	賃料	応相談
	共益費	167,615円 (税別) @3,500円 / 坪
	賃料合計	応相談
	諸費用	水道/共益費を含む 電気/(@22円/kwh)
	保証金/敷金	12ヶ月
	礼金	-
	解約引き	-
入居可能日	2021年10月	
駐車場	有り	
設備	個別空調/24時間使用可/機械警備/OAフロア-/光ファイバー/男女別トイレ/エレベーター/大通り沿いオフィス/駐車場/貸店舗	
備考	・定期借家契約・免震構造	

図面と現況が異なる場合は現況を優先させていただきます

浪速企業株式会社

〒530-0028 大阪府大阪市北区万歳町4番12号

<https://www.kashijimusho-labo.jp/>

TEL 06-6312-6948 (09:00-18:00)

FAX 06-6312-5212

大阪府知事(12)第19680号

印刷日

2024/04/26