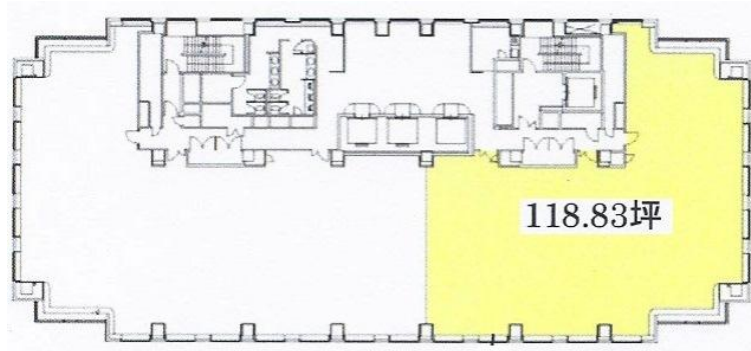


# 御堂筋グラントワー

賃料

# 応相談



大阪メトロ御堂筋線 徒歩4分  
心齋橋

所在	大阪府大阪市中央区博労町3-5-1	
名称	御堂筋グラントワー	
部屋番号	地下2階/地上21階建 15F	
建物	専有面積	118.83坪 (392.82㎡)
	構造	S (鉄骨造)
	築年月	1994年1月
契約条件	賃料	応相談
	共益費	賃料に込み
	賃料合計	応相談
	諸費用	水道/共益費に含む 電気/(約@36円/kwh)
	保証金/敷金	12ヶ月
	礼金	-
	解約引き	-
入居可能日	相談	
駐車場	有り 35,000円 ~ 65,000円	
設備	24時間使用可/機械警備/管理人/OAフロアー/光ファイバー/男女別トイレ/エレベーター/大型オフィス/大通り沿いオフィス/駐車場	
備考	・エントランス開閉時間：月～金曜日/8：00～22：30、土曜・日曜・祝日/9：00～22：30 ・セントラル空調稼働時間：月～金曜日/8：00～18：00、土曜・日曜、祝日：停止 時間外空調費：1ゾーンあたり約@30円/分	

図面と現況が異なる場合は現況を優先させていただきます

## 浪速企業株式会社

〒530-0028 大阪府大阪市北区万歳町4番12号

<https://www.kashijimusho-labo.jp/>

TEL 06-6312-6948 (09:00-18:00)

FAX 06-6312-5212

大阪府知事(12)第19680号

印刷日

2024/04/29