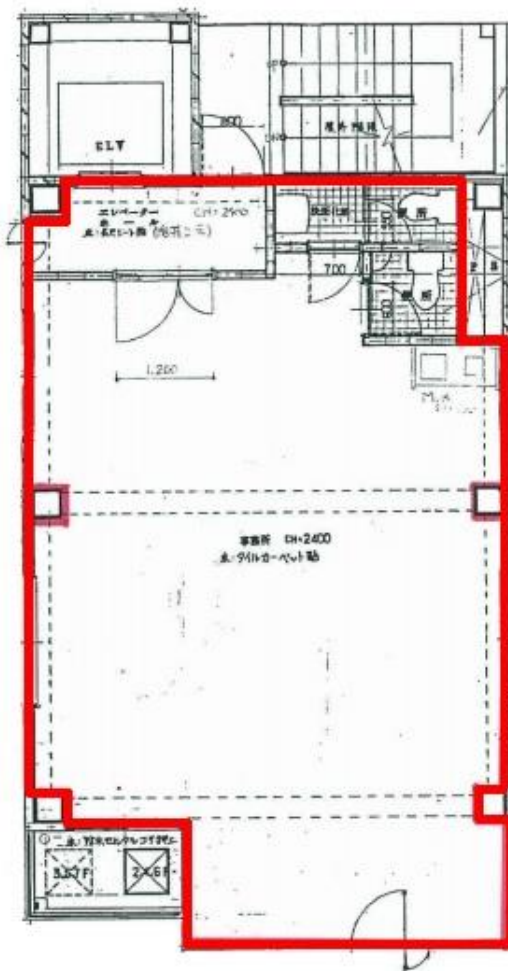


平野町ときわビル

賃料

成約済み



大阪メトロ堺筋線

徒歩2分

北浜

所在	大阪府大阪市中央区平野町2-5-11	
名称	平野町ときわビル	
部屋番号	4F	
建物	専有面積	19.07坪 (63.04㎡)
	構造	S (鉄骨造)
	築年月	1995年8月
契約条件	賃料	成約済み
	共益費	成約済み
	賃料合計	成約済み
	諸費用	成約済み
	保証金/敷金	成約済み
	礼金	成約済み
	解約引き	成約済み
入居可能日	相談	
駐車場	成約済み	
設備	個別空調/24時間使用可/光ファイバー/エレベーター/ワンフロア貸	
備考	・エントランス開閉時間：月～金曜日/7:00～19:30、土曜日/7:00～14:00、日曜・祝日/閉	

図面と現況が異なる場合は現況を優先させていただきます

浪速企業株式会社

〒530-0028 大阪府大阪市北区万歳町4番12号

<https://www.kashijimusho-labo.jp/>

TEL 06-6312-6948 (09:00-18:00)

FAX 06-6312-5212

大阪府知事(12)第19680号

印刷日

2024/04/29