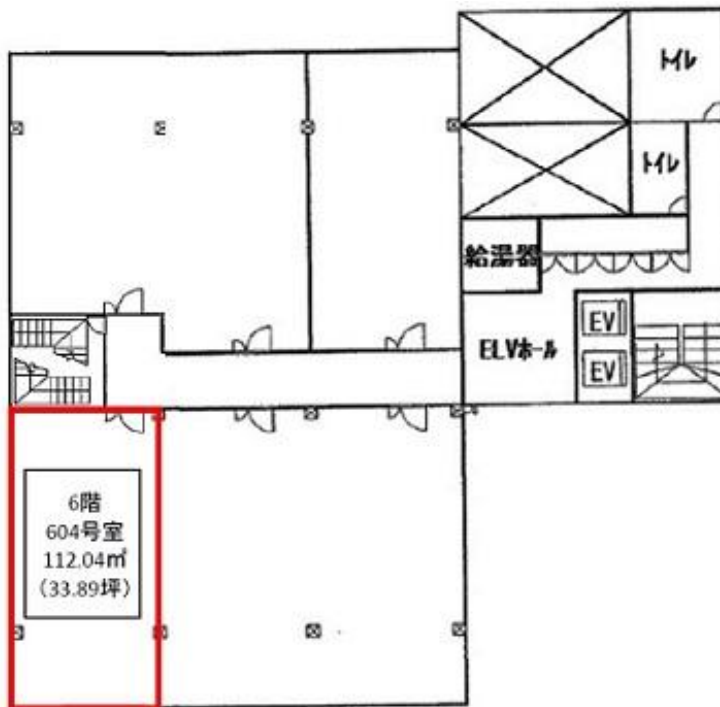


市役所前ビル

賃料

338,900円



阪神本線
西宮 徒歩6分

所在	兵庫県西宮市六湛寺町9-8	
名称	市役所前ビル	
部屋番号	地上9階建 6F-604	
建物	専有面積	33.89坪 (112.03㎡)
	構造	SRC (鉄骨鉄筋コンクリート造)
	築年月	1987年6月
契約条件	賃料	338,900円 (税別) @10,000円 / 坪
	共益費	67,780円 (税別) @2,000円 / 坪
	賃料合計	406,680円
	諸費用	水道/別途請求 電気/別途請求
	保証金/敷金	12ヶ月
	礼金	-
	解約引き	-
	入居可能日	即入居可
駐車場	有り	
設備	個別空調/24時間使用可/機械警備/OAフロアー/光ファイバー/男女別トイレ/エレベーター/大通り沿いオフィス	
備考	・エントランス開閉時間：月～金曜日/8：00～18：00 ・土曜日/8：00～15：00、日曜・祝日/閉	

図面と現況が異なる場合は現況を優先させていただきます

浪速企業株式会社

〒530-0028 大阪府大阪市北区万歳町4番12号

<https://www.kashijimusho-labo.jp/>

TEL 06-6312-6948 (09:00-18:00)

FAX 06-6312-5212

大阪府知事(12)第19680号

印刷日

2024/04/29