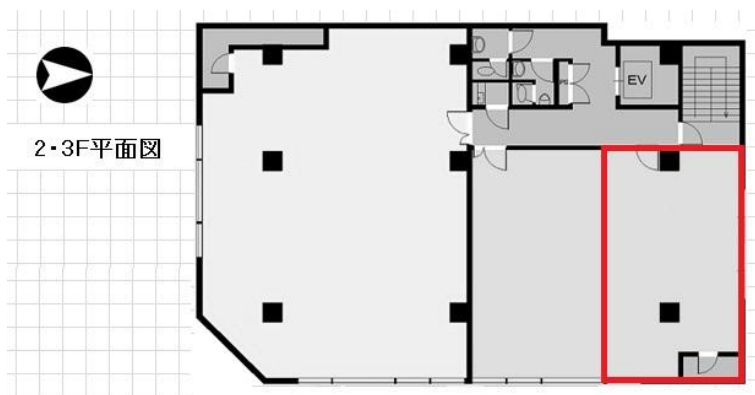


川丸ビル

賃料

成約済み



2・3F平面図

大阪メトロ御堂筋線 徒歩2分  
西中島南方

|      |   |                |
|------|---|----------------|
| 所在   | 大阪府大阪市淀川区西中島3-22-20                           |                |
| 名称   | 川丸ビル  |                |
| 部屋番号 | 地上7階建 201                                     |                |
| 建物   | 専有面積  | 12坪 (39.66㎡)   |
|      | 構造  | RC (鉄筋コンクリート造) |
|      | 築年月   | 1986年3月        |
| 契約条件 | 賃料  | 成約済み           |
|      | 共益費   | 成約済み           |
|      | 賃料合計  | 成約済み           |
|      | 諸費用   | 成約済み           |
|      | 保証金/敷金  | 成約済み           |
|      | 礼金  | 成約済み           |
|      | 解約引き  | 成約済み           |
|      | 入居可能日   | 即入居可           |
| 駐車場  | 成約済み  |                |
| 設備   | 個別空調/24時間使用可/機械警備/光ファイバー/男女別トイレ/エレベーター/駅近オフィス |                |
| 備考   | ・保証金無料キャンペーン ・エントランス開閉時間：<br>全日/6:00~22:00    |                |

図面と現況が異なる場合は現況を優先させていただきます

浪速企業株式会社

〒530-0028 大阪府大阪市北区万歳町4番12号

<https://www.kashijimusho-labo.jp/>

TEL 06-6312-6948 (09:00-18:00)

FAX 06-6312-5212

大阪府知事(12)第19680号

印刷日

2024/05/03