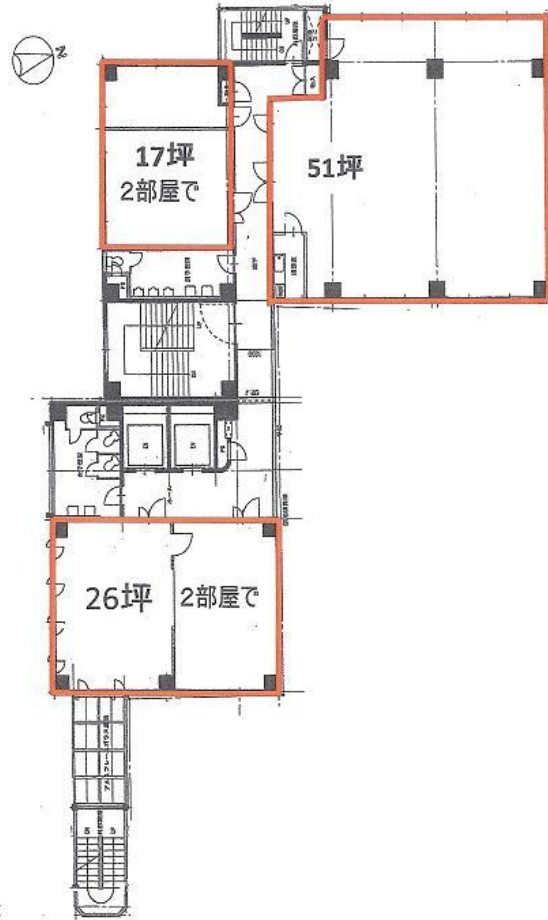


学園ビル

賃料

成約済み



阪急全線

徒歩5分

## 大阪梅田

所在	大阪府大阪市北区芝田2-9-20	
名称	学園ビル	
部屋番号	地上9階建 2F-2	
建物	専有面積	94坪 (310.74㎡)
	構造	SRC (鉄骨鉄筋コンクリート造)
	築年月	1988年3月
契約条件	賃料	成約済み
	共益費	成約済み
	賃料合計	成約済み
	諸費用	成約済み
	保証金/敷金	成約済み
	礼金	成約済み
	解約引き	成約済み
入居可能日		
駐車場	成約済み	
設備	個別空調/24時間使用可/機械警備/管理人/光ファイバー/男女別トイレ/エレベーター/格安賃料/保証金・敷金が格安/駅近オフィス etc	
備考		

図面と現況が異なる場合は現況を優先させていただきます

### 浪速企業株式会社

〒530-0028 大阪府大阪市北区万歳町4番12号

<https://www.kashijimusho-labo.jp/>

TEL 06-6312-6948 (09:00-18:00)

FAX 06-6312-5212

大阪府知事(12)第19680号

印刷日

2024/05/02