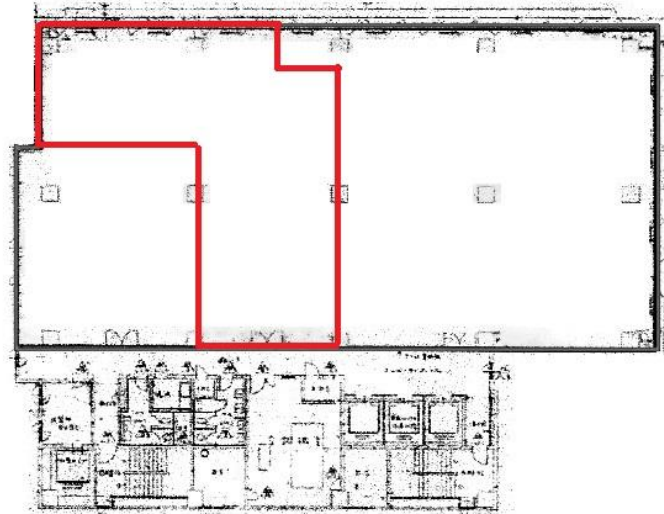


太陽生命難波ビル

賃料

応相談



大阪メトロ千日前線 徒歩1分
なんば

所在	大阪府大阪市中央区難波2-1-2	
名称	太陽生命難波ビル	
部屋番号	地下2階/地上10階建 5F	
建物	専有面積	46.91坪 (155.07㎡)
	構造	SRC (鉄骨鉄筋コンクリート造)
	築年月	1982年10月
契約条件	賃料	応相談
	共益費	賃料に込み
	賃料合計	応相談
	諸費用	水道/共益費に含む(事務所) 電気/別途請求
	保証金/敷金	12ヶ月
	礼金	-
	解約引き	-
入居可能日	相談	
駐車場	有り	
設備	24時間使用可/管理人/光ファイバー/男女別トイレ/エレベーター/駅近オフィス/大通り沿いオフィス/駐車場	
備考	・定期借家契約(3年) ・エントランス開閉時間: 全日/8:00~21:30 ・セントラル空調稼働時間: 月~金曜日/8:00~18:00、土曜日/8:00~15:00、日曜・休日/停止 時間外空調費: @1,500円/30分	

図面と現況が異なる場合は現況を優先させていただきます

浪速企業株式会社

〒530-0028 大阪府大阪市北区万歳町4番12号

<https://www.kashijimusho-labo.jp/>

TEL 06-6312-6948 (09:00-18:00)

FAX 06-6312-5212

大阪府知事(12)第19680号

印刷日

2024/04/29