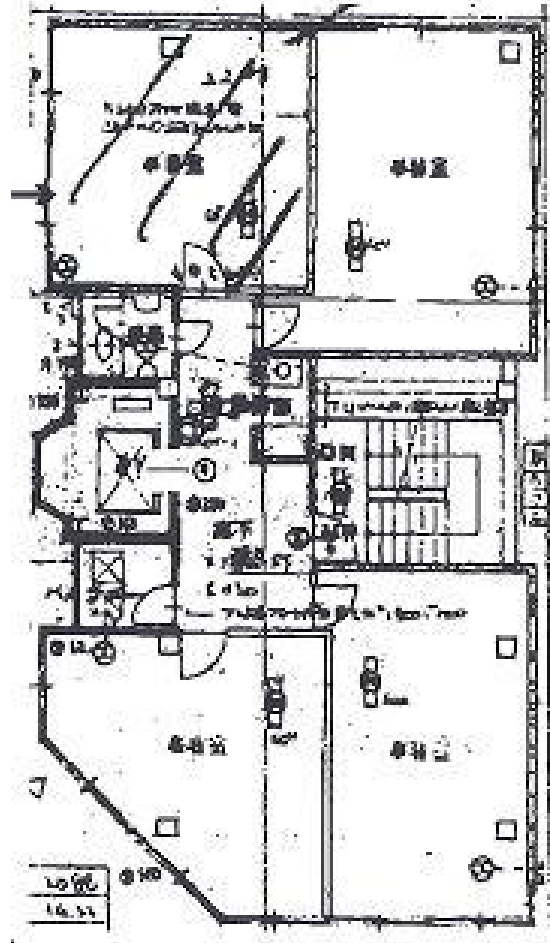


# 天満橋双葉ビル

賃料

# 成約済み



大阪メトロ谷町線

徒歩6分

## 天満橋

|       |                            |               |
|-------|----------------------------|---------------|
| 所在    | 大阪府大阪市北区天満2-7-6            |               |
| 名称    | 天満橋双葉ビル                    |               |
| 部屋番号  | 地上6階建 601                  |               |
| 建物    | 専有面積                       | 6.5坪 (21.45㎡) |
|       | 構造                         | S (鉄骨造)       |
|       | 築年月                        | 1983年1月       |
| 契約条件  | 賃料                         | 成約済み          |
|       | 共益費                        | 成約済み          |
|       | 賃料合計                       | 成約済み          |
|       | 諸費用                        | 成約済み          |
|       | 保証金/敷金                     | 成約済み          |
|       | 礼金                         | 成約済み          |
|       | 解約引き                       | 成約済み          |
| 入居可能日 |                            |               |
| 駐車場   | 成約済み                       |               |
| 設備    | 個別空調/エレベーター/格安賃料/保証金・敷金が格安 |               |
| 備考    | ・賃貸保証加入必要・火災保険20,000円/年    |               |

図面と現況が異なる場合は現況を優先させていただきます

## 浪速企業株式会社

〒530-0028 大阪府大阪市北区万歳町4番12号

<https://www.kashijimusho-labo.jp/>

TEL 06-6312-6948 (09:00-18:00)

FAX 06-6312-5212

大阪府知事(12)第19680号

印刷日

2024/04/27