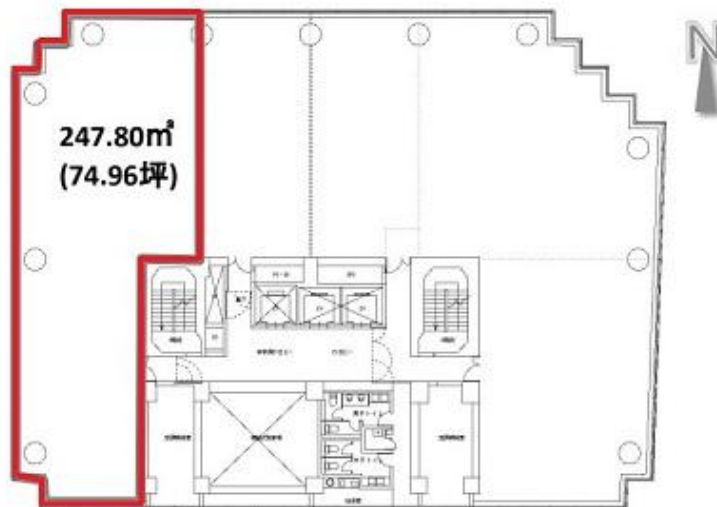


大阪本町西第一ビルディング

賃料

応相談



大阪メトロ四つ橋線 徒歩5分
本町

| | | |
|------|---|-----------------------------|
| 所在 | 大阪府大阪市西区阿波座2-1-1 | |
| 名称 | 大阪本町西第一ビルディング | |
| 部屋番号 | 地下1階/地上11階建 9F-3 | |
| 建物 | 専有面積 | 74.96坪 (247.80㎡) |
| | 構造 | SRC (鉄骨鉄筋コンクリート造) |
| | 築年月 | 1987年3月 |
| 契約条件 | 賃料 | 応相談 |
| | 共益費 | - |
| | 賃料合計 | 応相談 |
| | 諸費用 | 水道/共益費を含む 電気/(約@32円/kwh) |
| | 保証金/敷金 | 12ヶ月 |
| | 礼金 | - |
| | 解約引き | - |
| | 入居可能日 | 相談 |
| 駐車場 | 有り 40,000円 | |
| 設備 | 個別空調/24時間使用可/機械警備/OAフロアー/光ファイバー/男女別トイレ/エレベーター/大通り沿いオフィス/駐車場 | |
| 備考 | ・定期建物賃貸借契約・エントランス開閉時間:月~金曜日/8:00~20:00、土曜日/8:00~13:00、日曜・祝日/閉 | |

図面と現況が異なる場合は現況を優先させていただきます

浪速企業株式会社

〒530-0028 大阪府大阪市北区万歳町4番12号

<https://www.kashijimusho-labo.jp/>

TEL 06-6312-6948 (09:00-18:00)

FAX 06-6312-5212

大阪府知事(12)第19680号

印刷日

2024/04/18