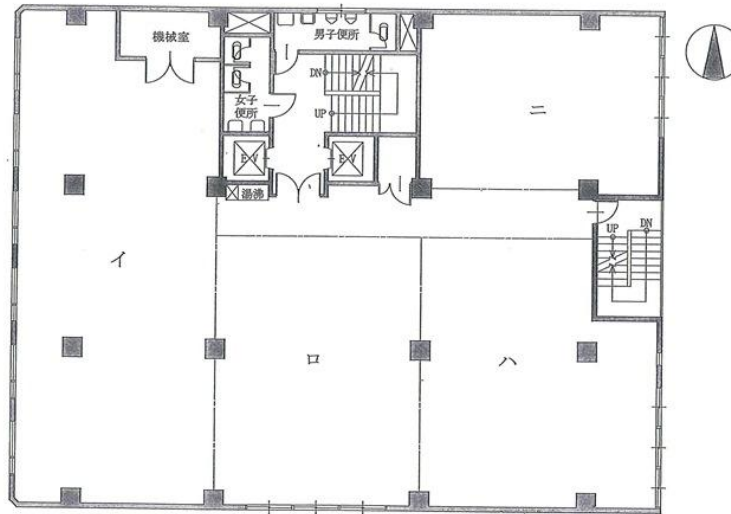


大幸ビル（新町）

賃料

成約済み



大阪メトロ四つ橋線

徒歩1分

## 四ツ橋

所在	大阪府大阪市西区新町1-4-21	
名称	大幸ビル（新町）	
部屋番号	地上9階建 3F	
建物	専有面積	114坪（376.86㎡）
	構造	RC（鉄筋コンクリート造）
	築年月	1973年1月
契約条件	賃料	成約済み
	共益費	成約済み
	賃料合計	成約済み
	諸費用	成約済み
	保証金/敷金	成約済み
	礼金	成約済み
	解約引き	成約済み
	入居可能日	相談
駐車場	成約済み	
設備	個別空調/24時間使用可/機械警備/光ファイバー/男女別トイレ/エレベーター/駅近オフィス/大通り沿いオフィス	
備考	・エントランス開閉時間：月～金曜日/8：00～18：00 ・土曜・日曜・祝日/閉 ・分割可（42坪+25坪+27坪+20坪）	

図面と現況が異なる場合は現況を優先させていただきます

浪速企業株式会社

〒530-0028 大阪府大阪市北区万歳町4番12号

<https://www.kashijimusho-labo.jp/>

TEL 06-6312-6948（09:00-18:00）

FAX 06-6312-5212

大阪府知事(12)第19680号

印刷日

2024/04/27