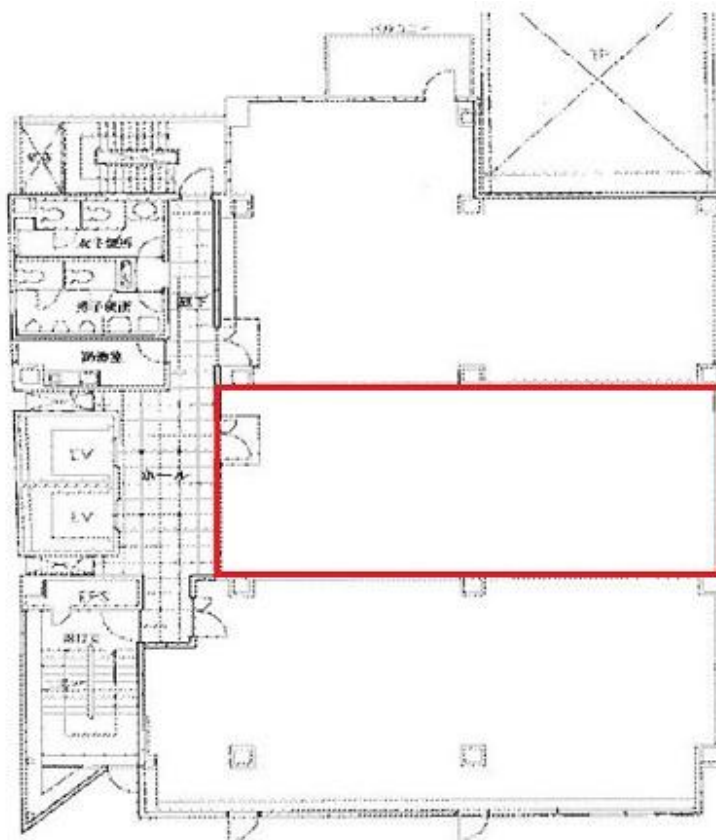


# 大同パークサイドビル

賃料

190,000円



大阪メトロ堺筋線 徒歩1分  
扇町

所在	大阪府大阪市北区末広町3-3		
名称	大同パークサイドビル		
部屋番号	地下1階/地上9階建 2F-B		
建物	専有面積	24.13坪 (79.76㎡)	
	構造	S (鉄骨造)	
	築年月	1991年7月	
契約条件	賃料	190,000円 (税別) @7,874円 / 坪	
	共益費	70,000円 (税別) @2,901円 / 坪	
	賃料合計	260,000円	
	諸費用	水道/別途請求	
		ガス/別途請求	
		電気/別途請求	
	保証金/敷金	1,560,000円	
	礼金	-	
	解約引き	-	
	入居可能日	即入居可	
駐車場	有り		
設備	個別空調/24時間使用可/機械警備/管理人/OAフロアー/ 光ファイバー/男女別トイレ/エレベーター/駅近オフィス/駐車場		
備考	・貸会議室、多目的ホール利用可		

図面と現況が異なる場合は現況を優先させていただきます

## 浪速企業株式会社

〒530-0028 大阪府大阪市北区万歳町4番12号

<https://www.kashijimusho-labo.jp/>

TEL 06-6312-6948 (09:00-18:00)

FAX 06-6312-5212

大阪府知事(12)第19680号

印刷日

2024/04/28